

【資料】町の財政状況について

町の財政状況について、いくつかの指標を用いて分析することで
解りやすく解説します。



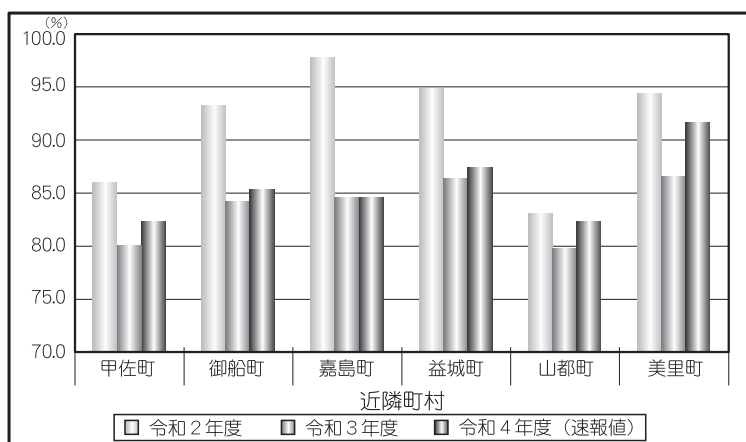
経常収支比率

経常収支比率とは、毎年必ず支払う経費（職員の給料や借金の返済額、扶助費など）が毎年必ず入ってくる収入（町の税金や普通交付税など）に占める割合のことです。この比率が低ければ低いほど財政運営の弾力性があるといえます。

令和4年度は、前年度よりも2.5ポイント増加しています。

(単位：%)

団体名	令和2年度	令和3年度	令和4年度 (速報値)	
甲佐町	85.9	80.1	82.6	
近隣町村	御船町	93.0	84.0	85.8
	嘉島町	98.2	84.7	84.7
	益城町	94.9	86.6	87.7
	山都町	82.8	79.8	82.5
	美里町	94.5	86.8	91.6
県内町村平均	90.0	83.8	86.5	



※地方財政状況調査をもとに作成しています。

財政力指数

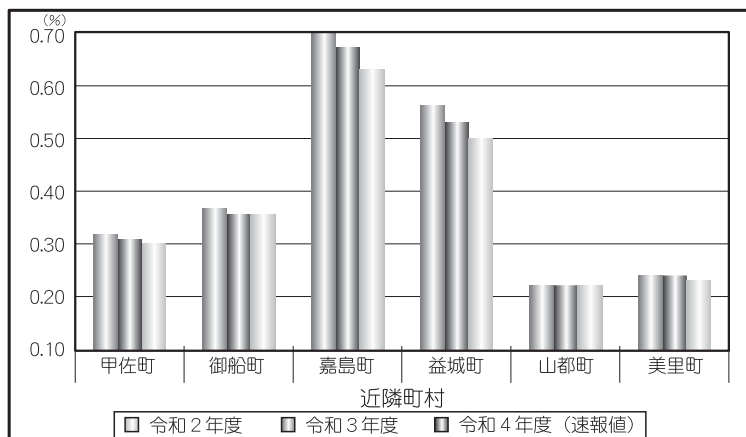
財政力指数とは、地方公共団体の財政力の強弱を示す指数で、この指数が1に近い（あるいは1を超える）ほど財政力に余裕があるとされています。

甲佐町は近年県内町村平均よりも下回る数値となっています。

財政力指数が1を超えるということは町税などの自主財源（町税や使用料など）で財源が賅える状態であるため、普通交付税が交付されない、いわゆる「不交付団体」となります。

(単位：%)

団体名	令和2年度	令和3年度	令和4年度 (速報値)	
甲佐町	0.32	0.31	0.30	
近隣町村	御船町	0.37	0.35	0.35
	嘉島町	0.70	0.67	0.63
	益城町	0.56	0.53	0.50
	山都町	0.22	0.22	0.22
	美里町	0.24	0.24	0.23
県内町村平均	0.34	0.33	0.32	



※地方財政状況調査をもとに作成しています。

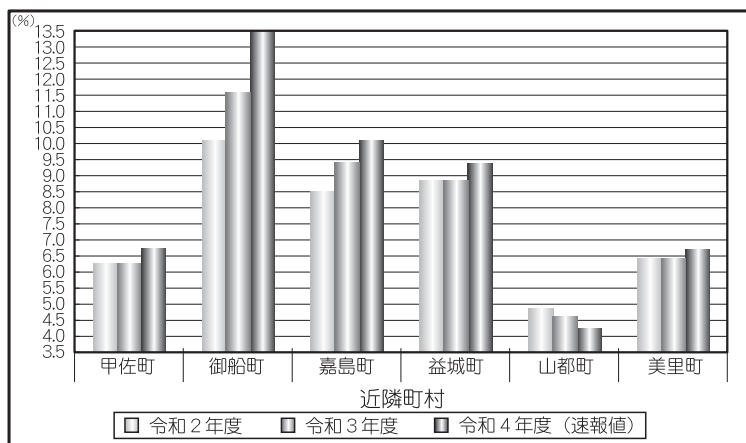
実質公債費比率

実質公債費比率とは、町税や普通交付税などの毎年入ってくる標準的な収入のうち、借金の返済額（町の返済額だけではなく一部事務組合や公営企業会計などに町が支出した負担金のうち、借金の返済に充てられたものも含む）が、どのくらいの割合であるかを見る指標です。

甲佐町の場合には、過疎債などに代表される後年度の借金返済時に国がその一部を補てんする有利な地方債を中心に借入れているため、これまで比率は年々減少していました。なお、平成28年度以降は震災関連の災害復旧及び町営住宅建替事業などに係る地方債の借入により増加しています。

(単位：%)

団体名	令和2年度	令和3年度	令和4年度 (速報値)	
甲佐町	6.3	6.3	6.7	
近隣町村	御船町	10.1	11.6	13.5
	嘉島町	8.5	9.4	10.1
	益城町	8.8	8.8	9.4
	山都町	4.8	4.6	4.3
	美里町	6.4	6.4	6.7
県内町村平均	7.5	7.7	8.0	



※地方財政状況調査をもとに作成しています。

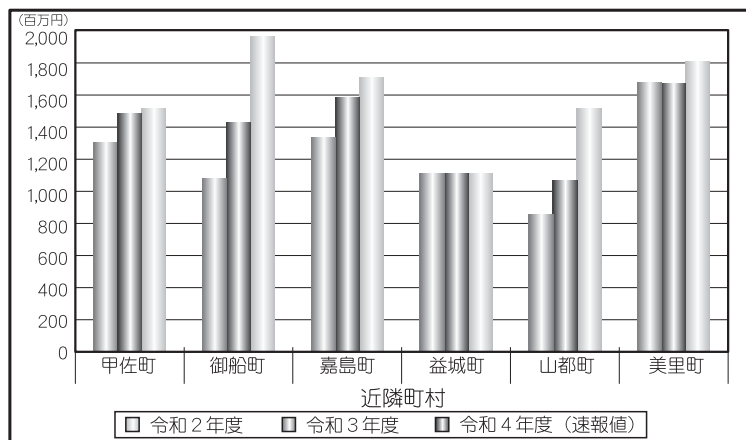
財政調整基金現在高

財政調整基金とは、一般家庭でいうところの「普通預金」になり、予期せぬ災害や大規模な建設事業などの実施時期に不足する財源を確保するという目的で積み立てているものです。

平成28年度以降、熊本地震及び豪雨災害に係る復旧事業に財源を要したことなどから、発災前と比べると基金残高は減少しましたが、健全財政に努めたことなどにより、令和4年度は約16億円まで増加しました。今後も、復旧・復興に係る地方債（町の借金）の返済が本格化することから、通常経費を見直すことなどにより財政調整基金を確保することが必要となっています。

(単位：百万円)

団体名	令和2年度	令和3年度	令和4年度 (速報値)	
甲佐町	1,301	1,467	1,591	
近隣町村	御船町	1,087	1,418	1,963
	嘉島町	1,375	1,589	1,739
	益城町	1,120	1,121	1,121
	山都町	853	1,058	1,558
	美里町	1,679	1,672	1,805
県内町村平均	1,385	1,464	1,573	



※地方財政状況調査をもとに作成しています。

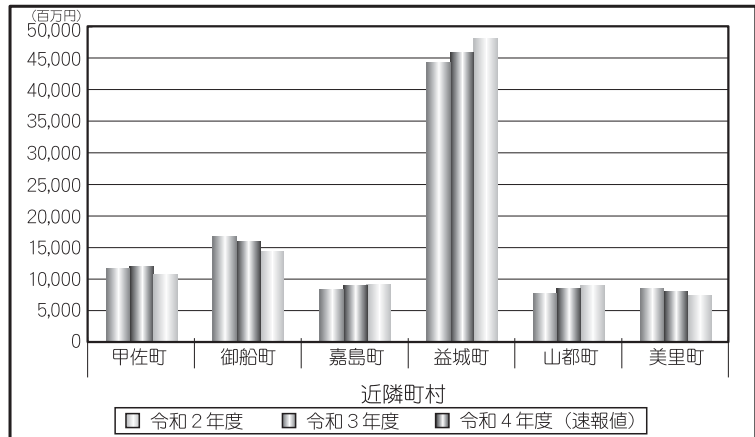
地方債現在高

地方債現在高とは、町が借入れた借金の現在高のことです。

平成29年度以降は、平成28年度に発生した熊本地震及び豪雨災に係る復旧・復興事業において多額の借入れを行ったため、地方債残高は毎年増加しています。令和4年度においても、復興事業として熊本甲佐総合運動公園の整備や町営住宅の建替などにより借入れを行いました。災害復旧事業に係る地方債の本格償還が開始していることから残高は微減しています。

(単位：百万円)

団体名	令和2年度	令和3年度	令和4年度 (速報値)	
甲佐町	11,288	11,413	10,893	
近隣町村	御船町	16,444	15,707	14,510
	嘉島町	8,003	8,327	8,627
	益城町	44,075	45,938	48,842
	山都町	8,104	8,417	8,689
	美里町	8,169	8,064	7,786
県内町村平均	8,876	9,082	9,100	



※地方財政状況調査をもとに作成しています。



甲佐町 まちづくりプラン
令和4年度決算版

発行年月日 : 令和5年11月
発行・編集 : 熊本県 甲佐町
〒861-4696 熊本県上益城郡甲佐町大字豊内719番地4
☎(096) 234-1140(総務課)
甲佐町公式ウェブサイト : <https://www.town.kosa.lg.jp/>