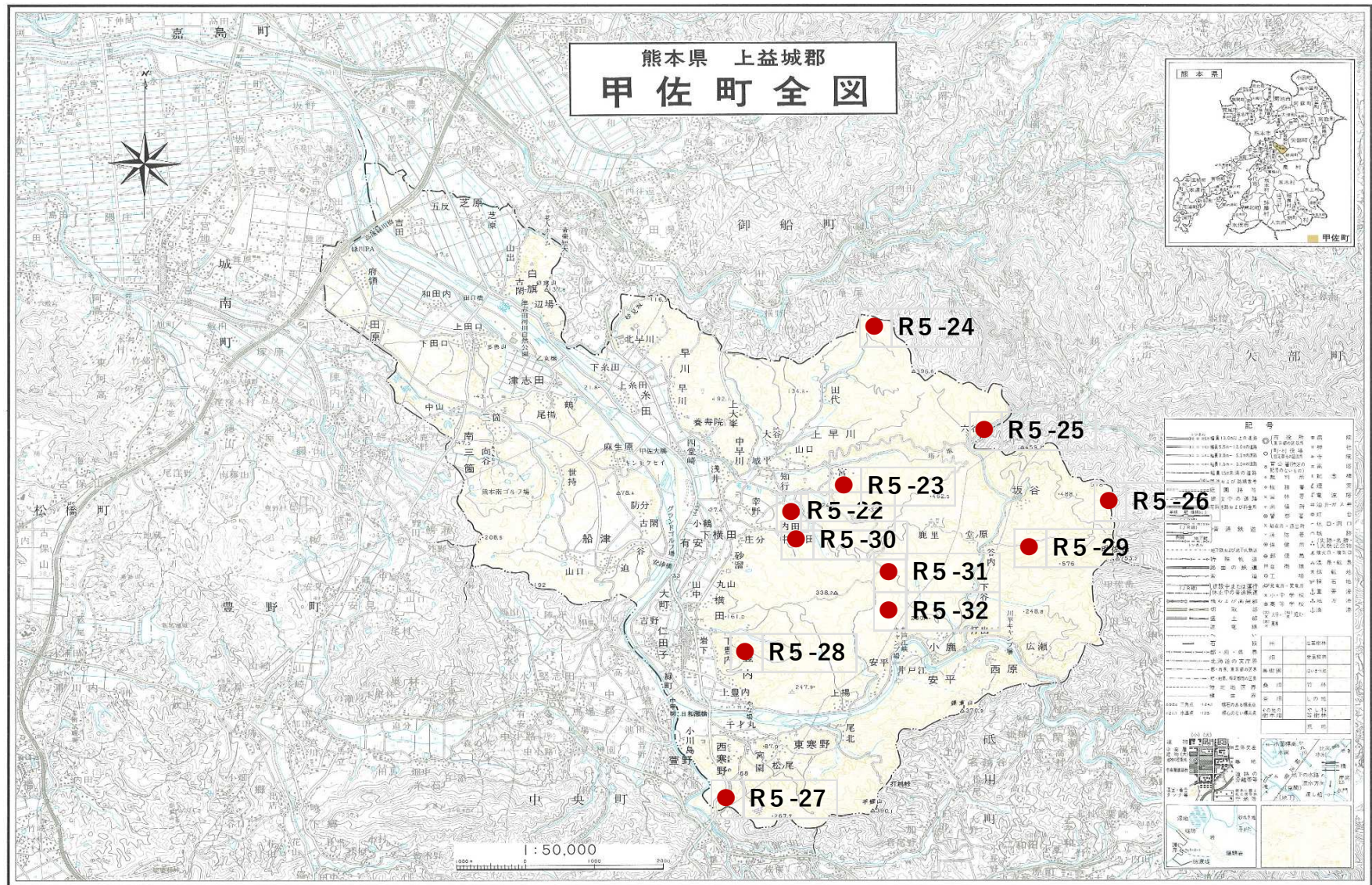


全体位置図

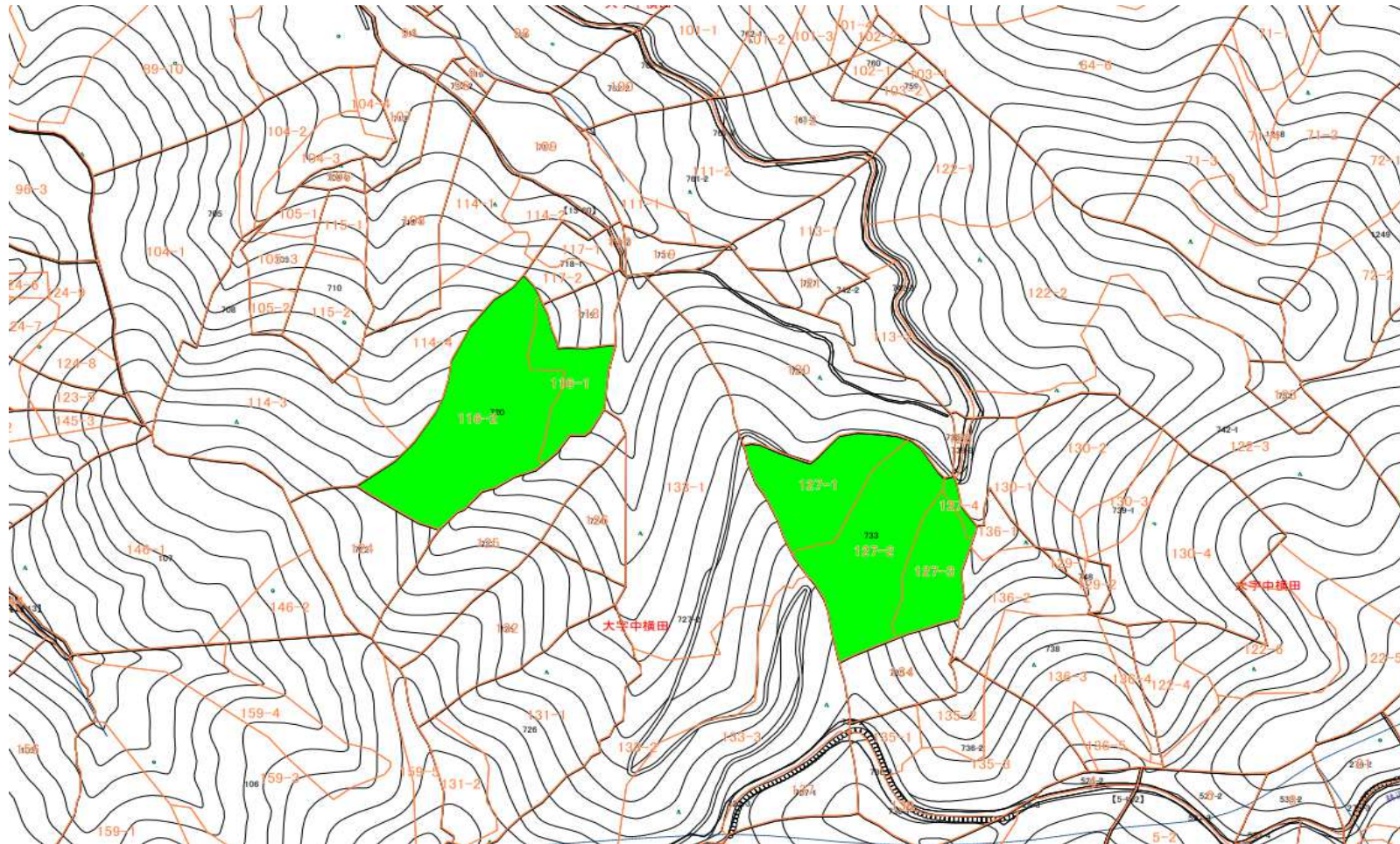


「この地図は、国土地理院長の承認を得て、所定発行の5万分の1地形図を複製したものである。〔承認番号 平15人地、第 13 号〕」

愛蔵版家字和印字年山(人字)之2[目] 0592(0894) 0592(0894) 0592(0894) 0592(0894)

熊本県上益城郡甲佐町役場

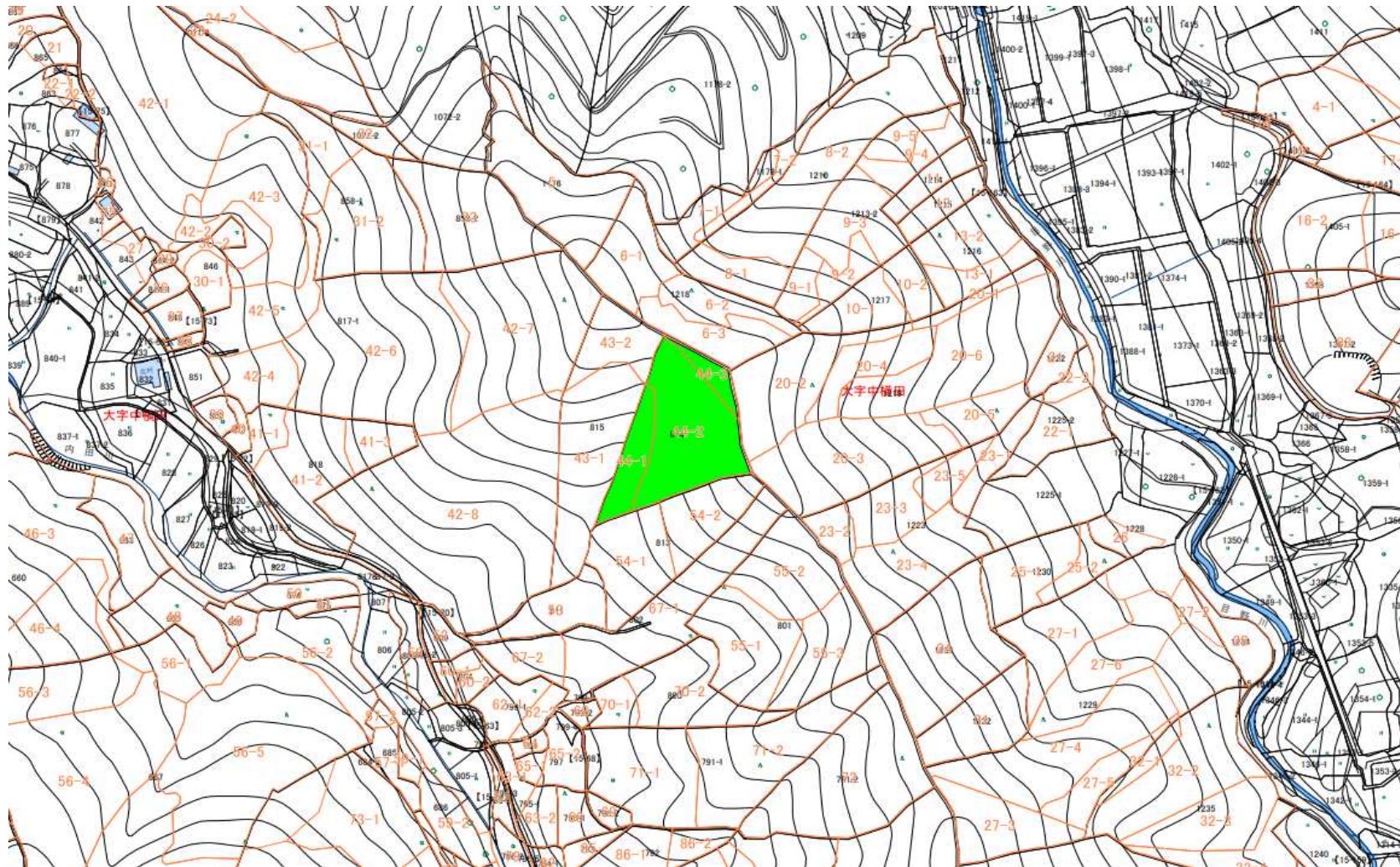
R5-22-1 甲佐町大字中横田字内田718-1. 720. 733



S = 1 : 2500

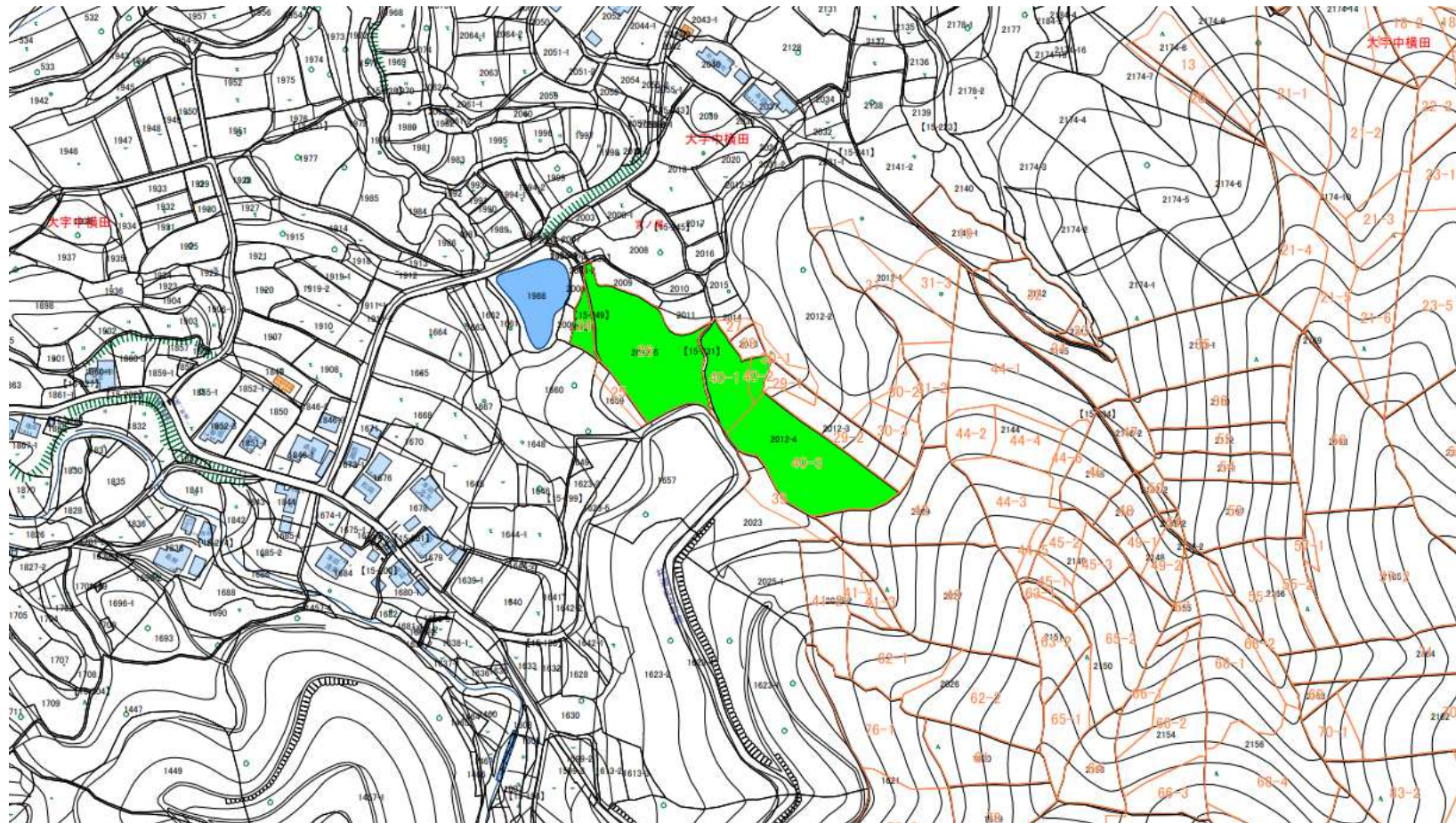
R5-22-2

甲佐町大字中横田字内田814



S = 1 : 2500

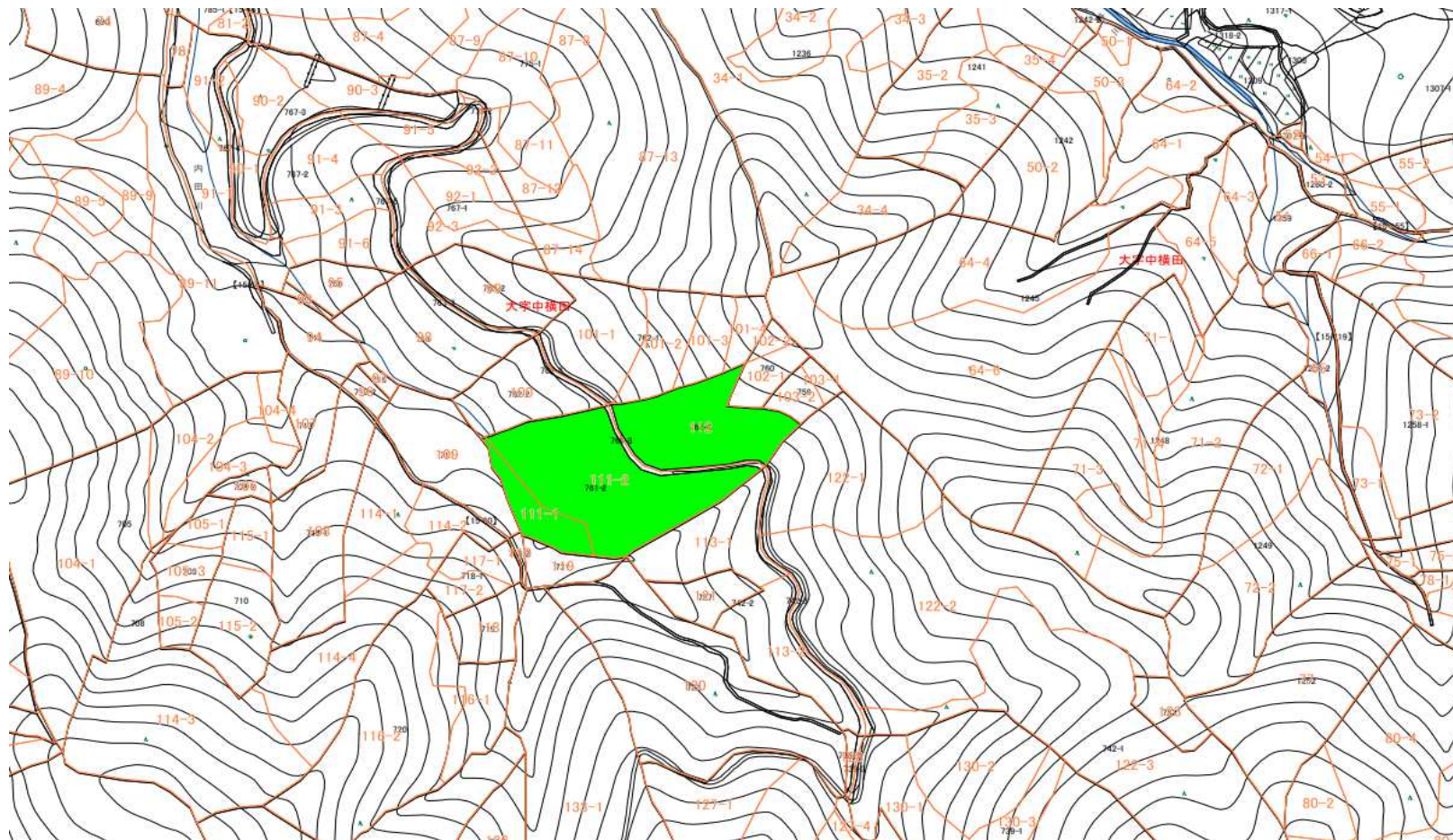
R5-23-1 甲佐町大字中横田字内宮ノ尾2012-4.2012-5.2012-6



S=1:2500

R5 - 2 3 - 2

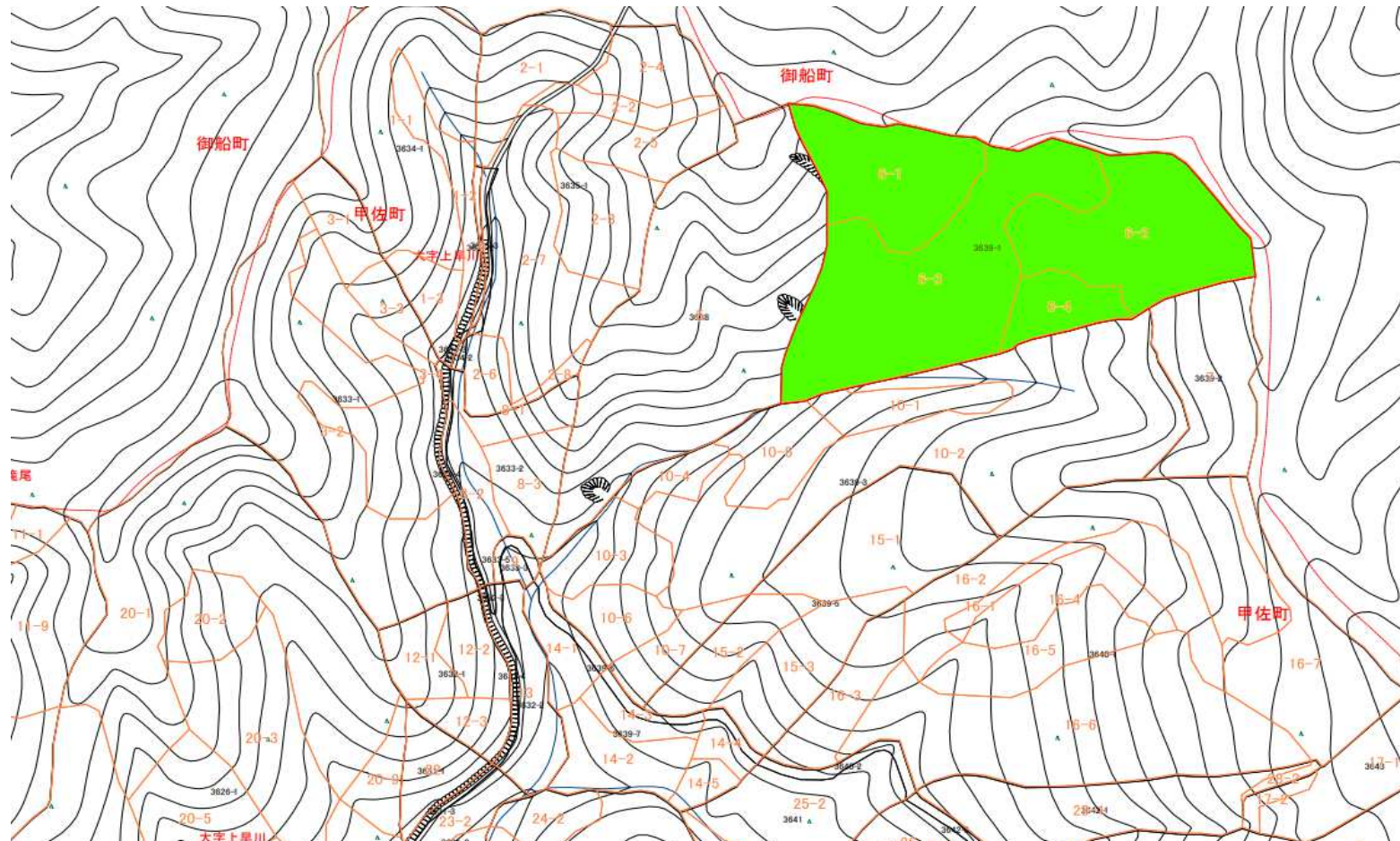
甲佐町大字中横田字内田761-1. 761-2



S = 1 : 2500

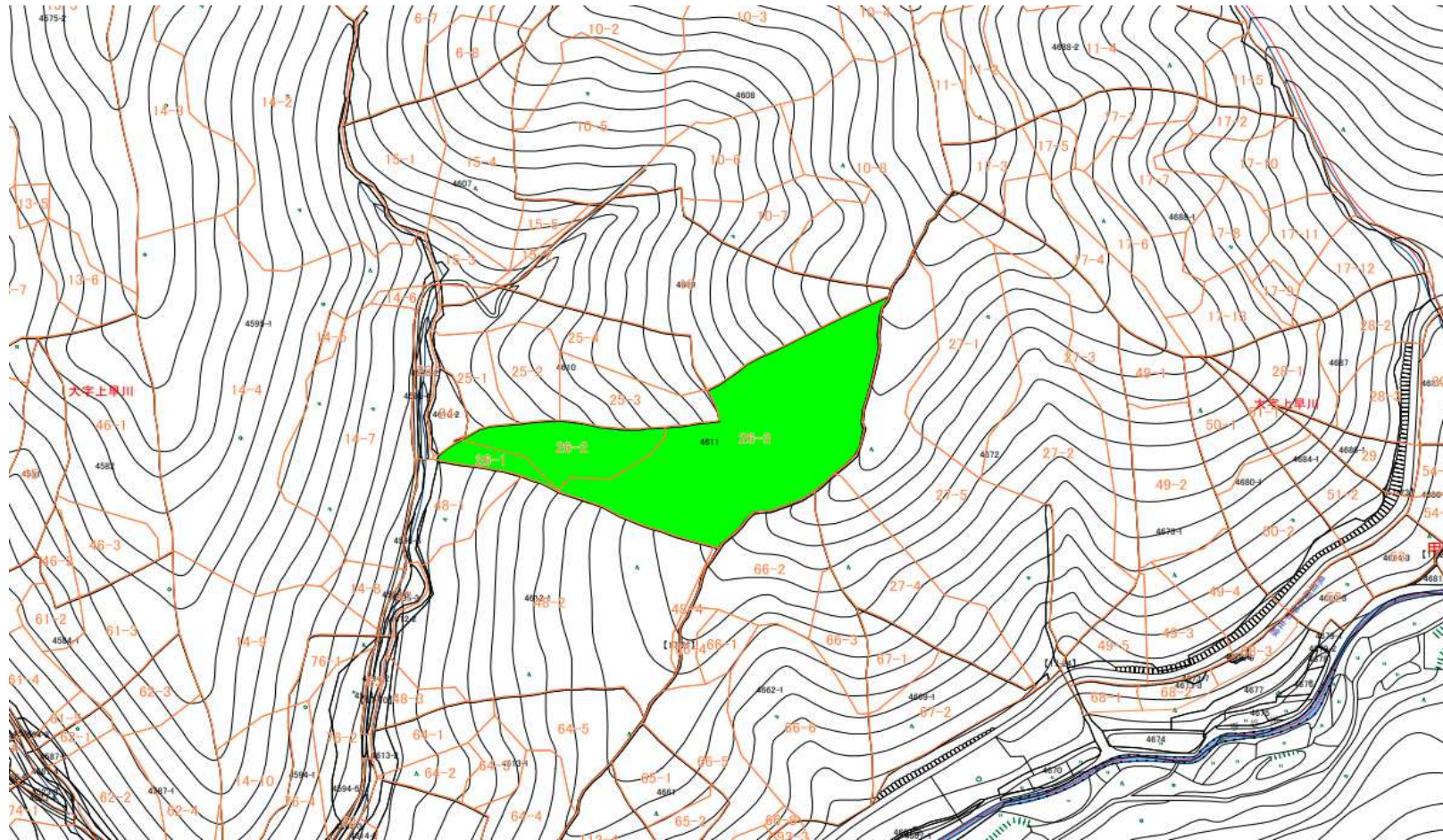
R5 - 2 4

甲佐町大字上早川字上田代3639-1



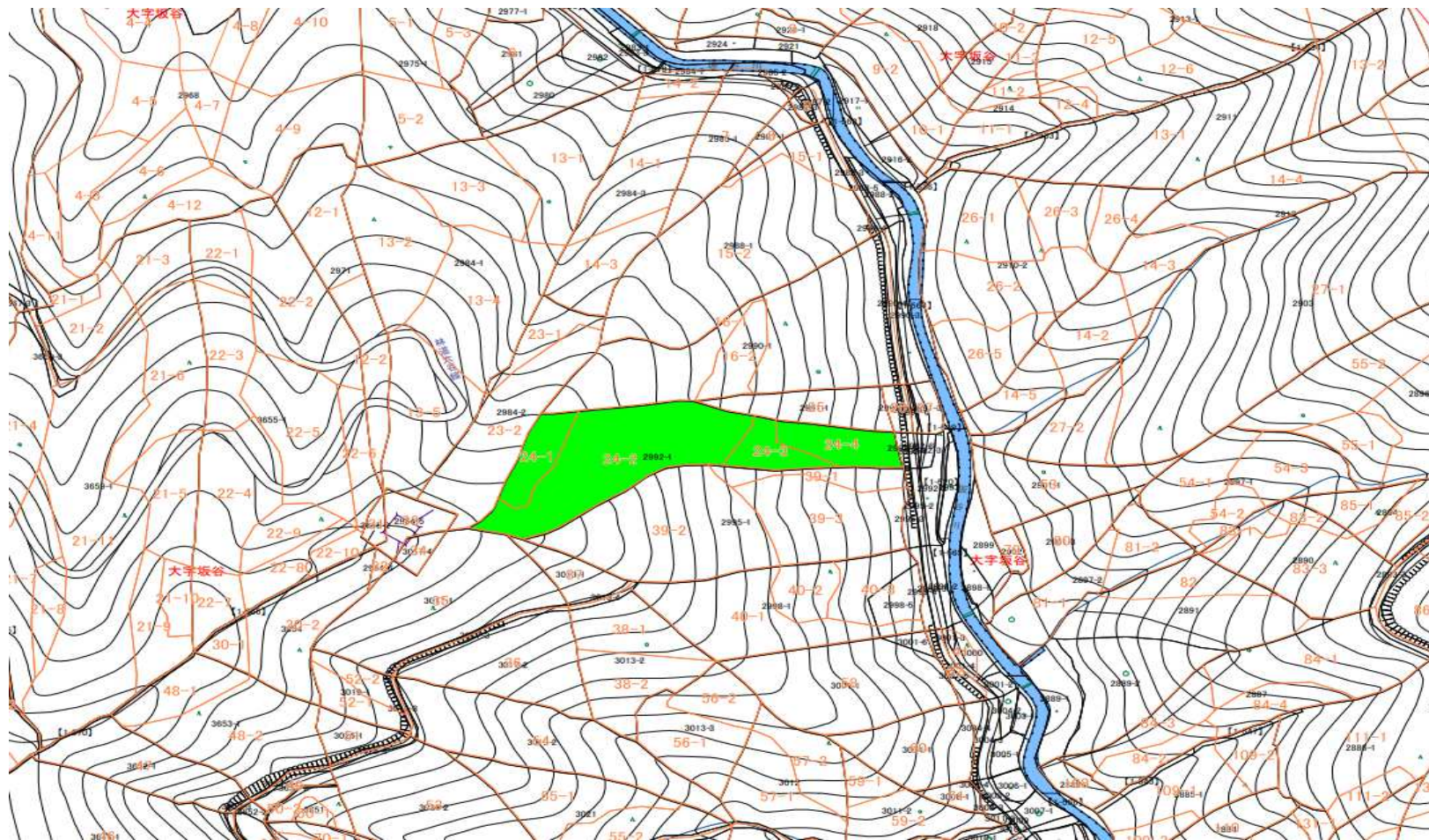
S = 1 : 2500

R5-25-1 甲佐町大字上早川字長田4611



S=1:2500

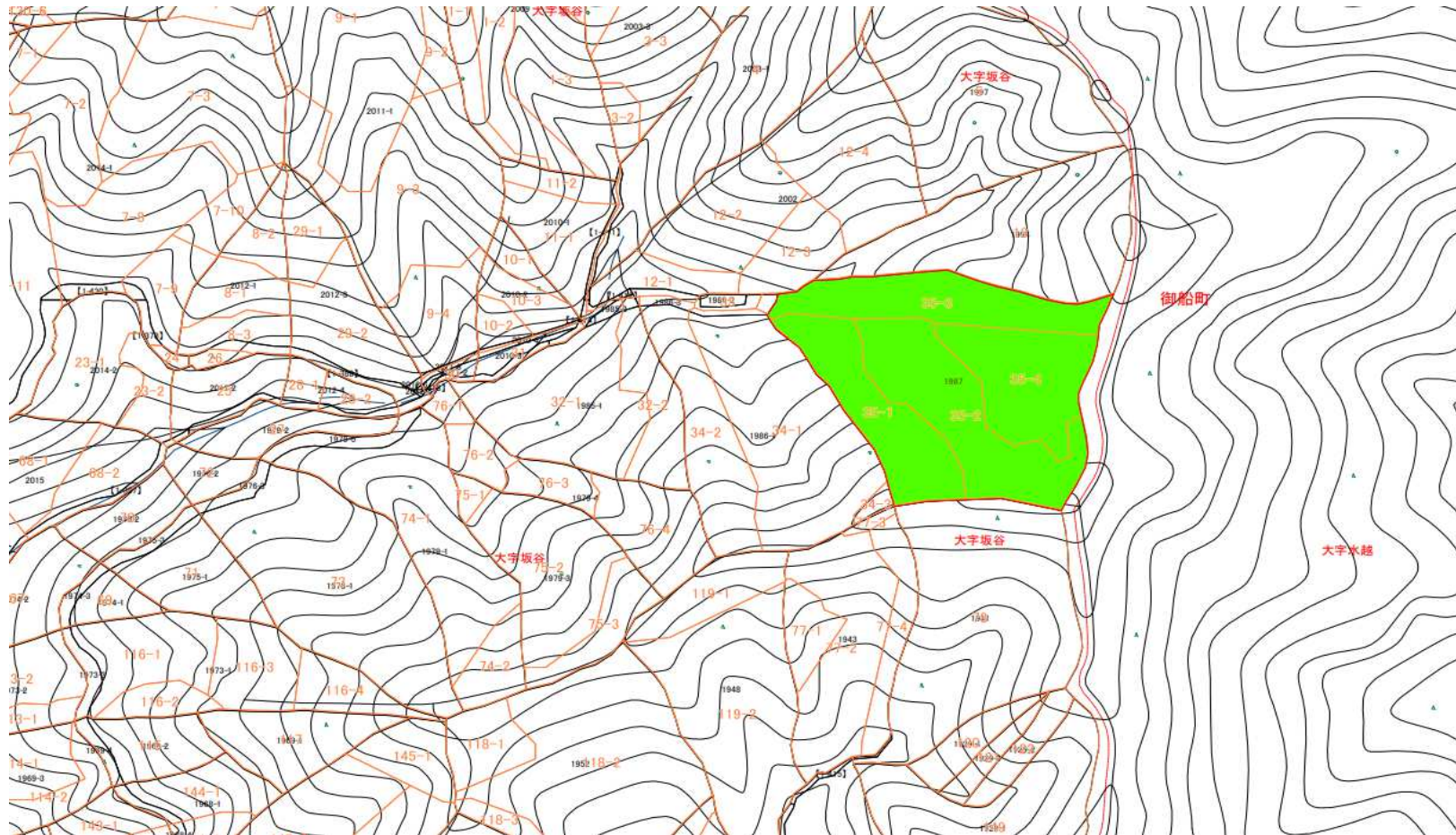
R5-25-2 甲佐町大字坂谷字永谷2992-1



S=1:2500

R5 - 2 6

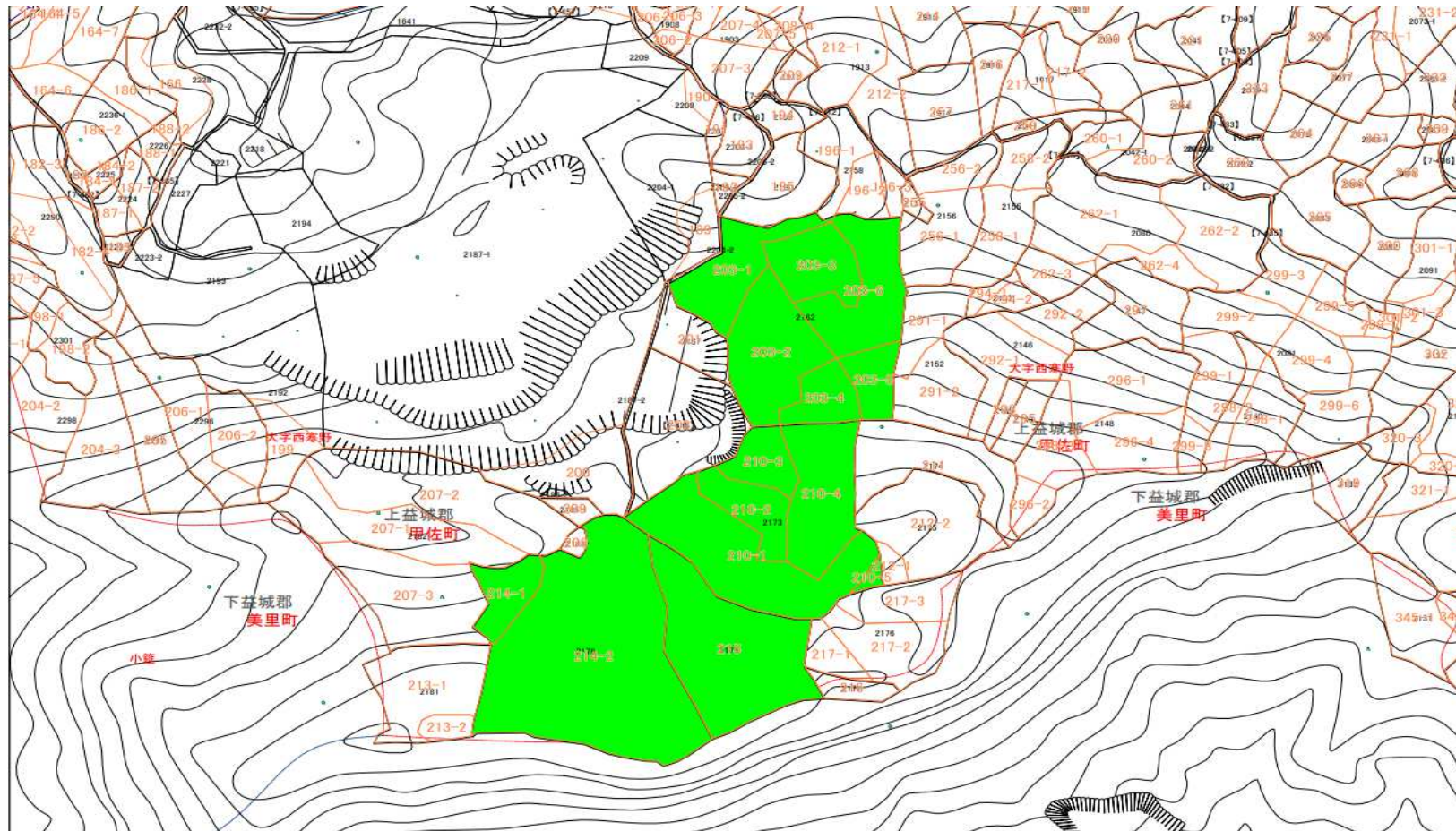
甲佐町大字坂谷字倉谷1987



S = 1 : 2500

R5-27

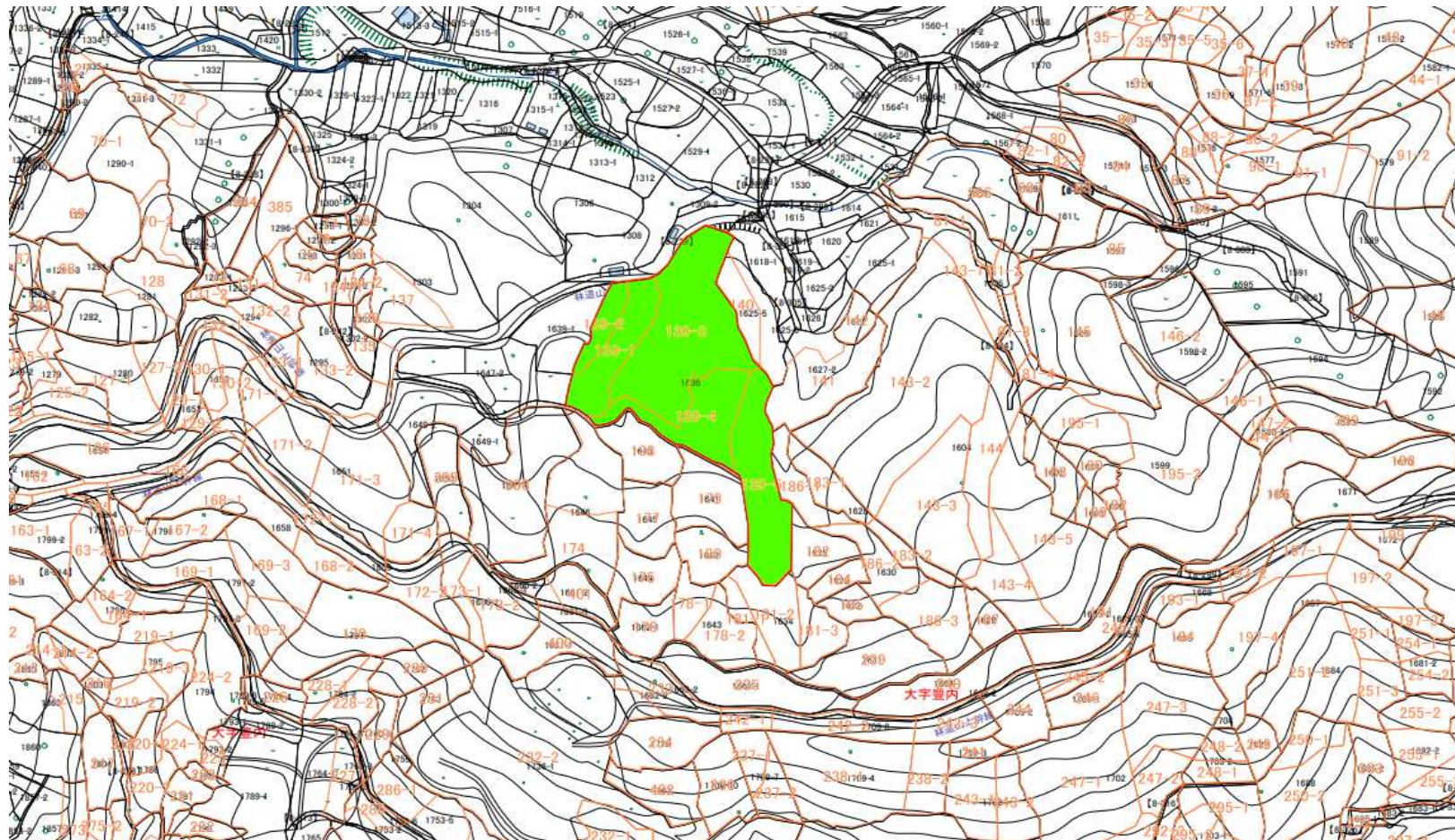
甲佐町大字西寒野字東大平2162.2173.2178.2179



S=1:2500

R5 - 2 8

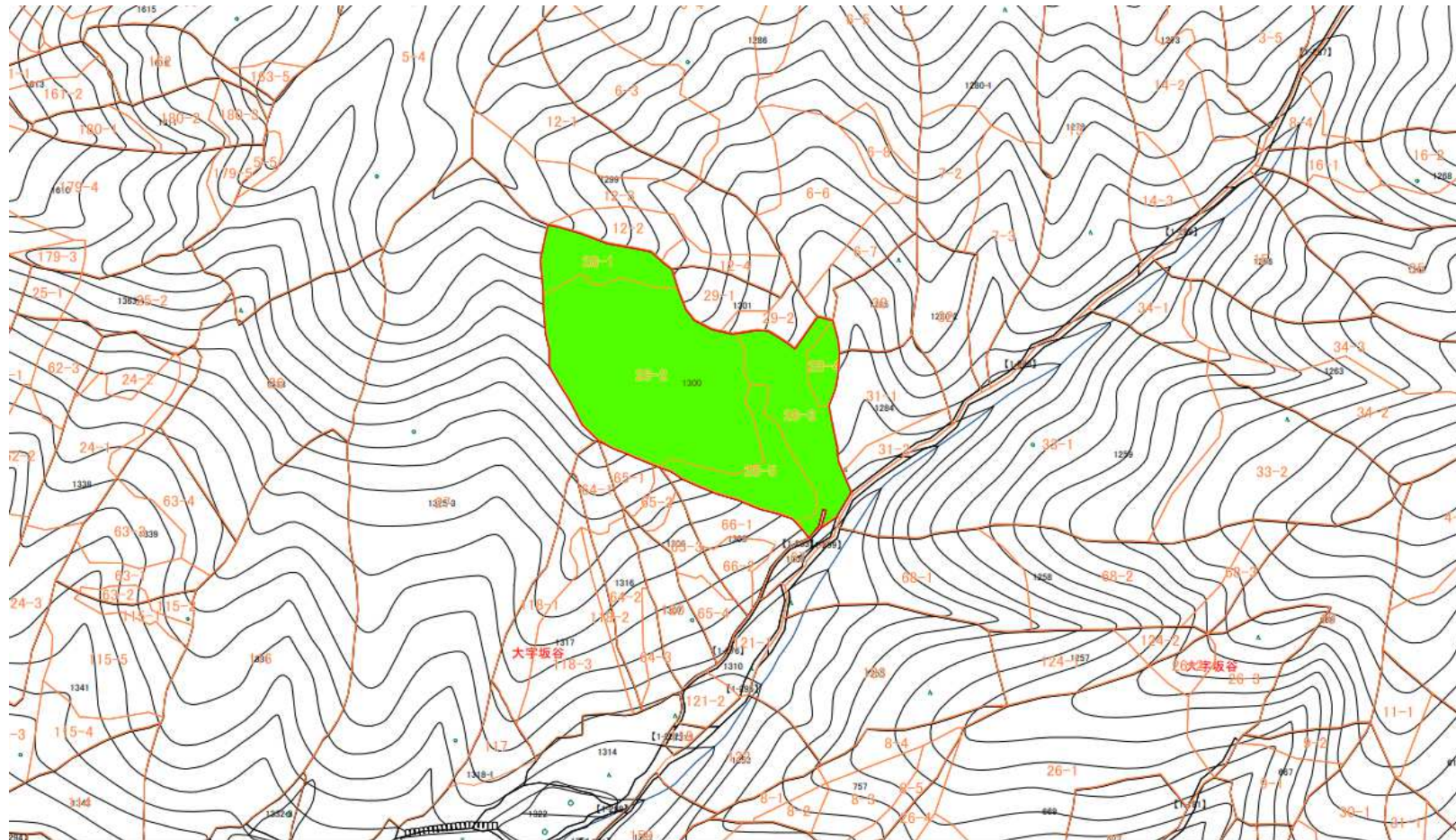
甲佐町大字豊内字横道1635.1636



S = 1 : 2500

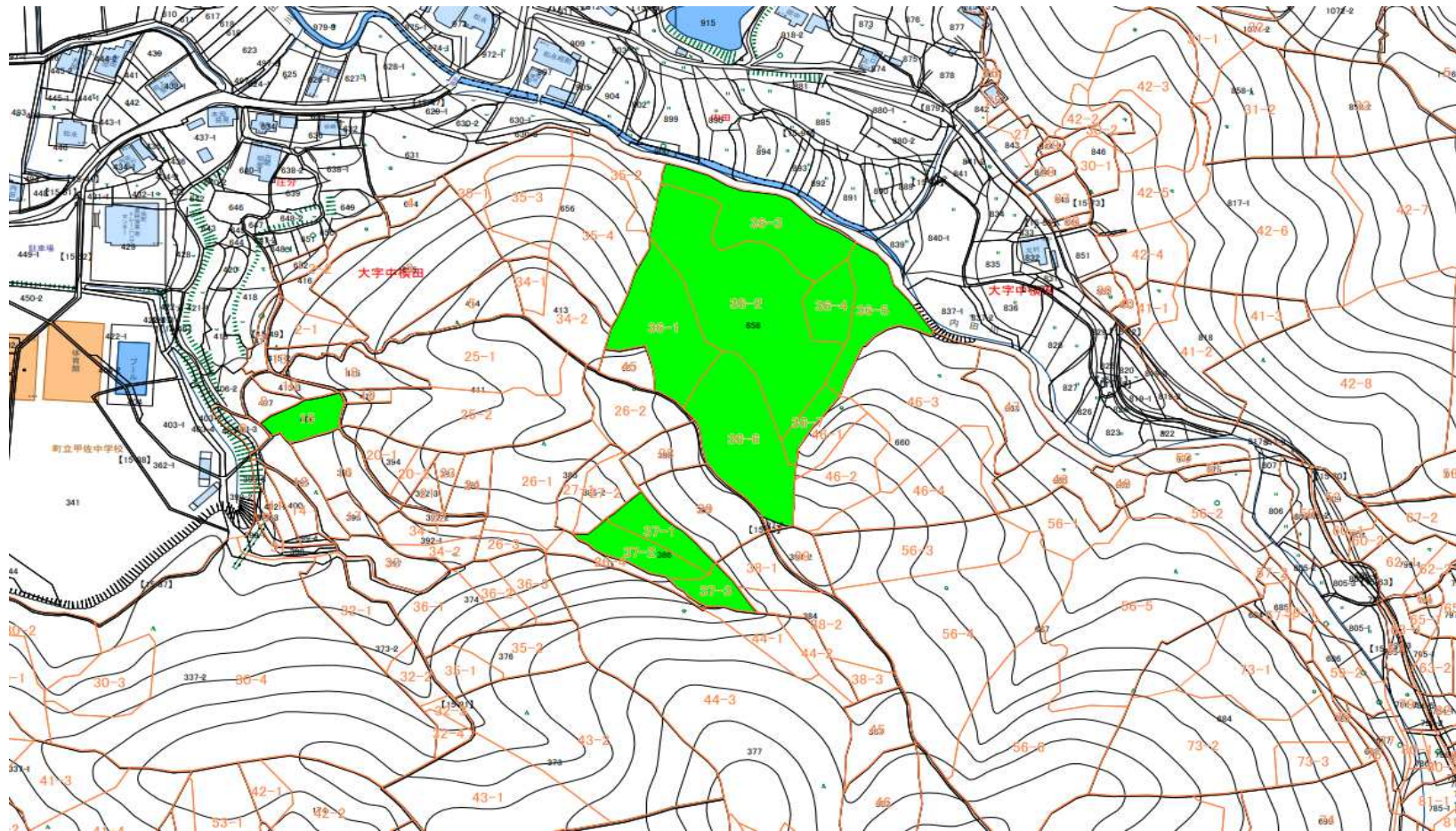
R5 - 2 9

甲佐町大字坂谷字坂本1300



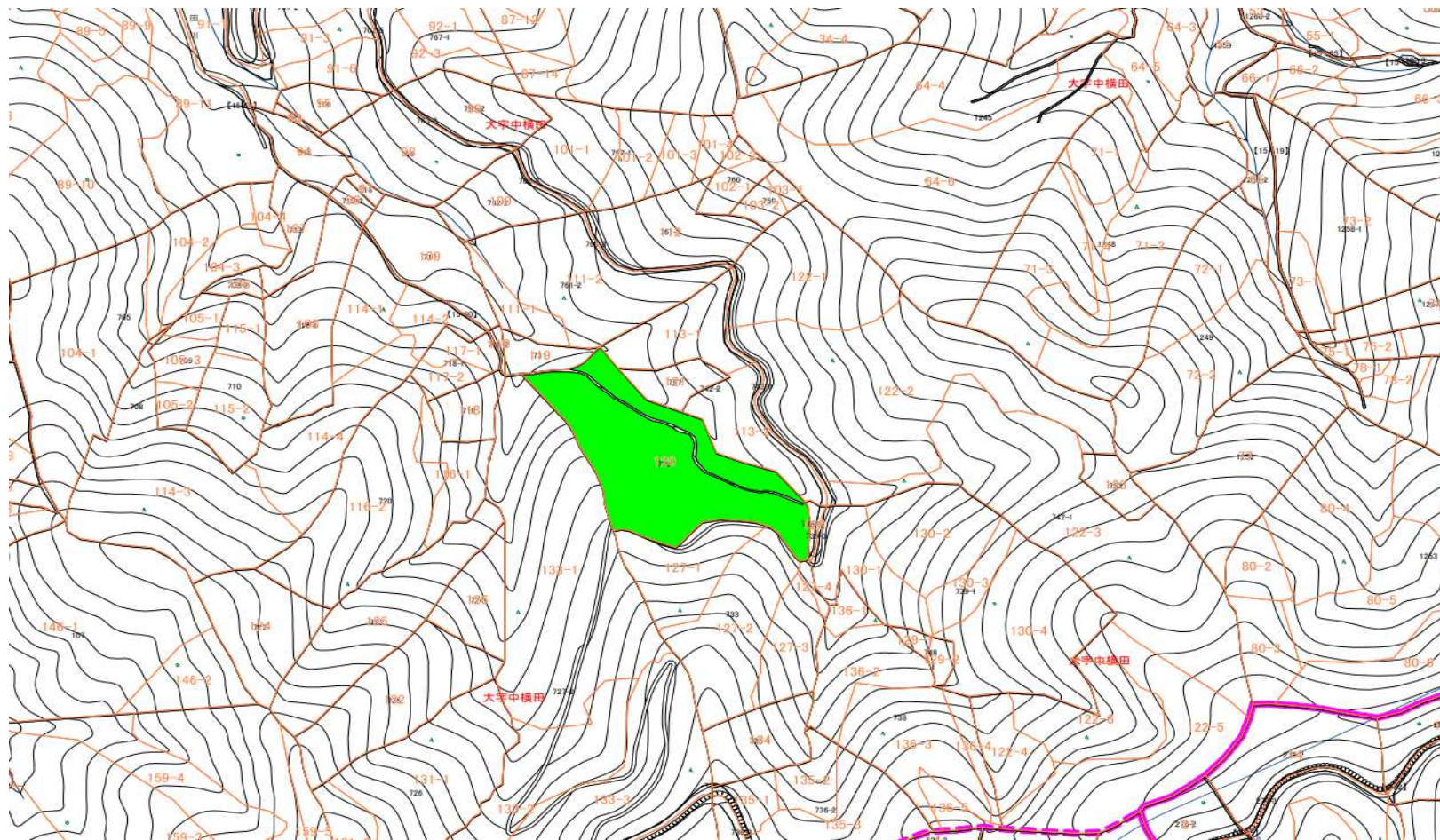
S = 1 : 2500

R5-30-1 甲佐町大字中横田字庄分386.408 中横田字内田658



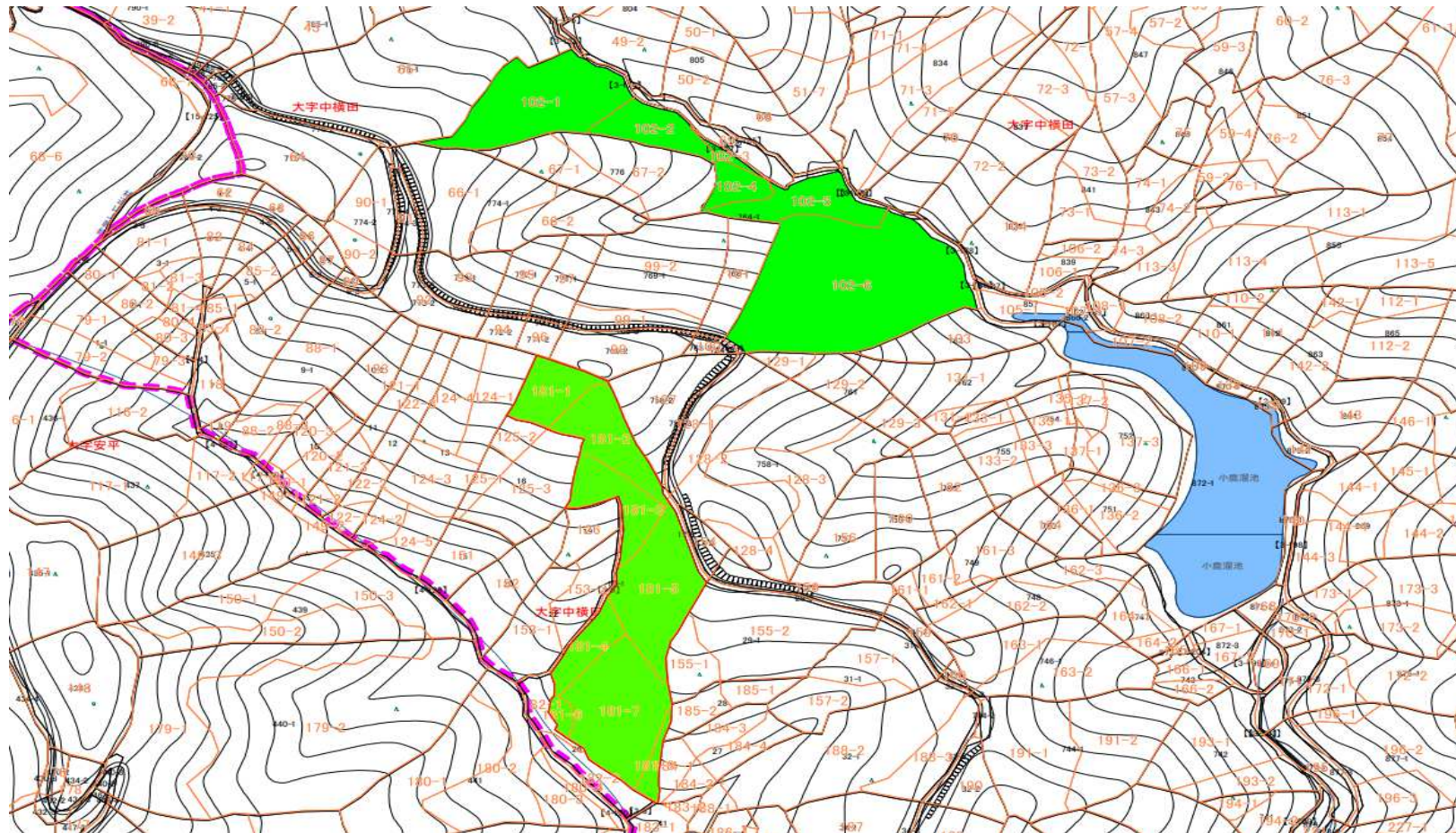
S = 1 : 2500

R5-30-2 甲佐町大字中横田字内田732.796-1.796-2



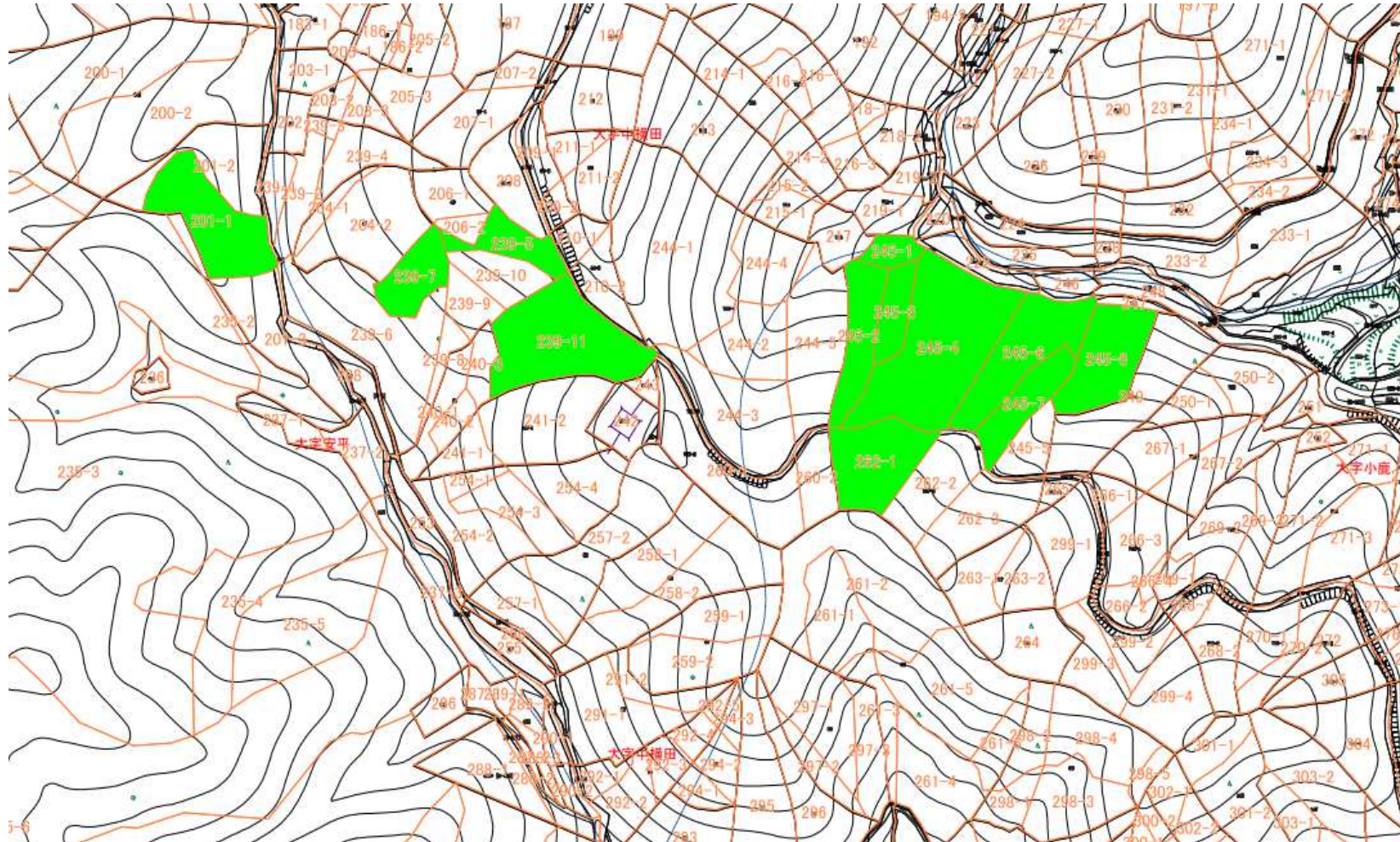
S = 1 : 2500

R5-31-1 甲佐町大字小鹿字尾敷野764-1 小鹿字一の谷17-1



S=1:2500

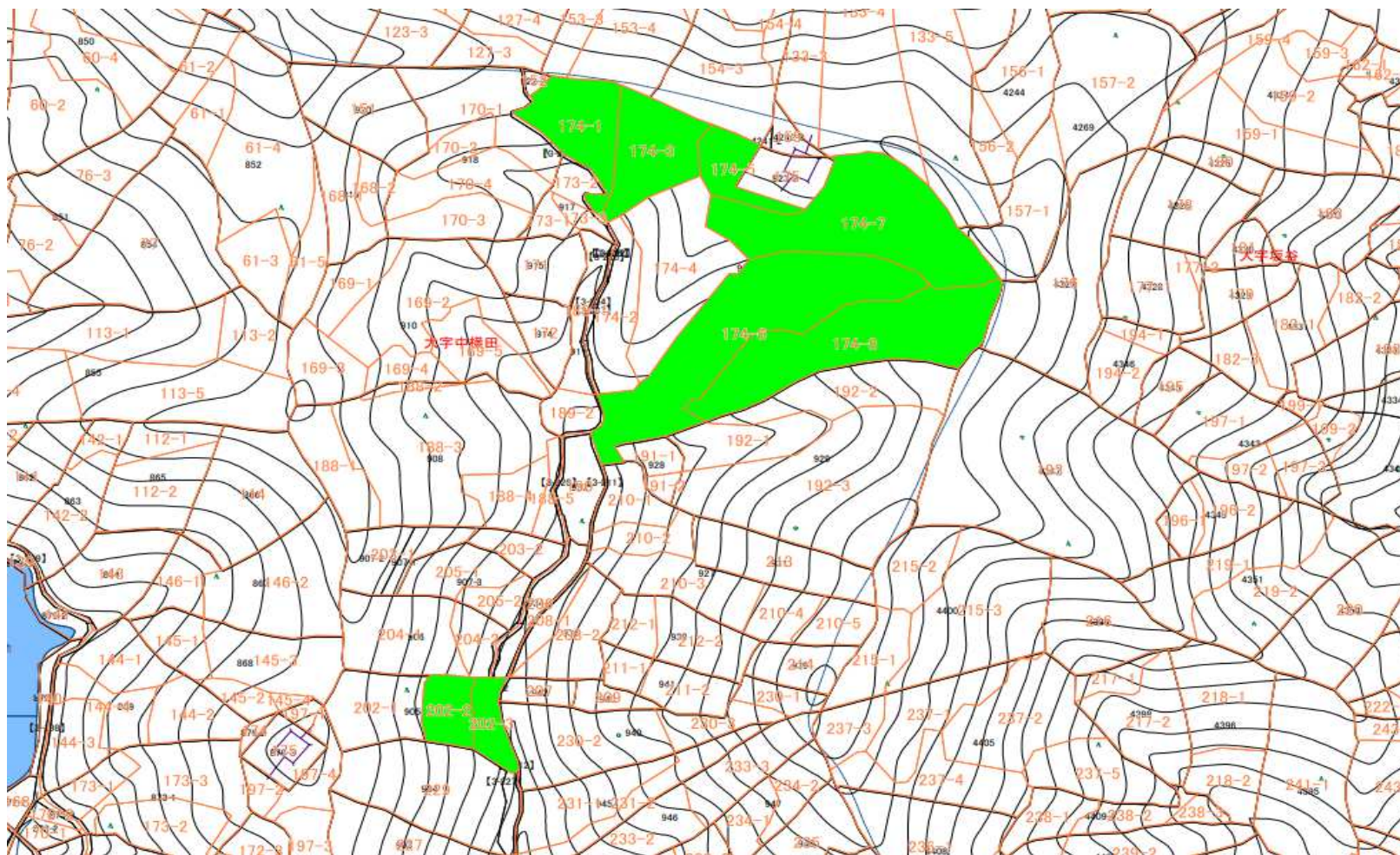
R5-31-2 甲佐町大字安平字市の谷443. 甲佐町大字小鹿字一の谷44-1 小鹿字水口727-1.727-2



S = 1 : 2500

R5-32

甲佐町大字小鹿字古田905. 920. 922-1



S = 1 : 2500