

縁側でお茶飲みながら聞いてきた

# こうさ町の縁側話

[ 広瀬区：境さん ]



甲佐神社



はまどん 破魔呑水源



甲佐の秘境とも言われる宮内地区には神社や水源にまつわる神秘的な昔話もあるんだよ。



宮内は昔から林業が盛んな地域で、今でもその名残が残ってるよ。



宮内地区は約 200 世帯が暮らす、自然豊かな里山です。最近では「COMMON IDOE」キャンプ場や、「川平キャンプ場」がメディアに取り上げられ注目を集めています。その一方で、少し調べるだけでも歴史や文化が深く広がっていて、ここには書ききれない沢山の見所スポットがあります。甲佐町役場から車で 10 分足らず、ドライブがてら、大自然を楽しみにいらっしやいませんか？

境さんちの目の前には、こんなにも大きな自然が広がっている。

トロッコ橋



旧砥用町の内大臣と現・甲佐町役場にあった製材所を結ぶ森林鉄道が昭和 39 年まで走っていた。燃料が無かった時代は犬たちがトロッコを引いていたらしい。

おとろきの光景ですね！

おしどり



毎年 10 月～4 月にシベリアから越冬のためにやって来る

ヤマセミ、カワセミ、三光鳥も！

ミグマタイト

大きな岩の塊で色々な形の縞模様が入った岩石。肥後変成帯と呼ばれる。圧力や温度の作用で縞模様が出来たもので、「日本の地質百選」の一つである。

神様の使ったお猿が甲佐岳と釈迦院(美里)間を伝達で走る時に使っていた。

猿飛び石



こうささん



ぼん

KOSA BOOK

[ 外遊び編 ]

甲佐町には外遊びできる場所がたくさんあります。

むしろ、外で遊べる場所しかありません笑。

ちょっと言い過ぎましたが、

街から近すぎず遠すぎずの、ちょうどいい田舎で

晴れた日には、ピクニックなんていかがですか？

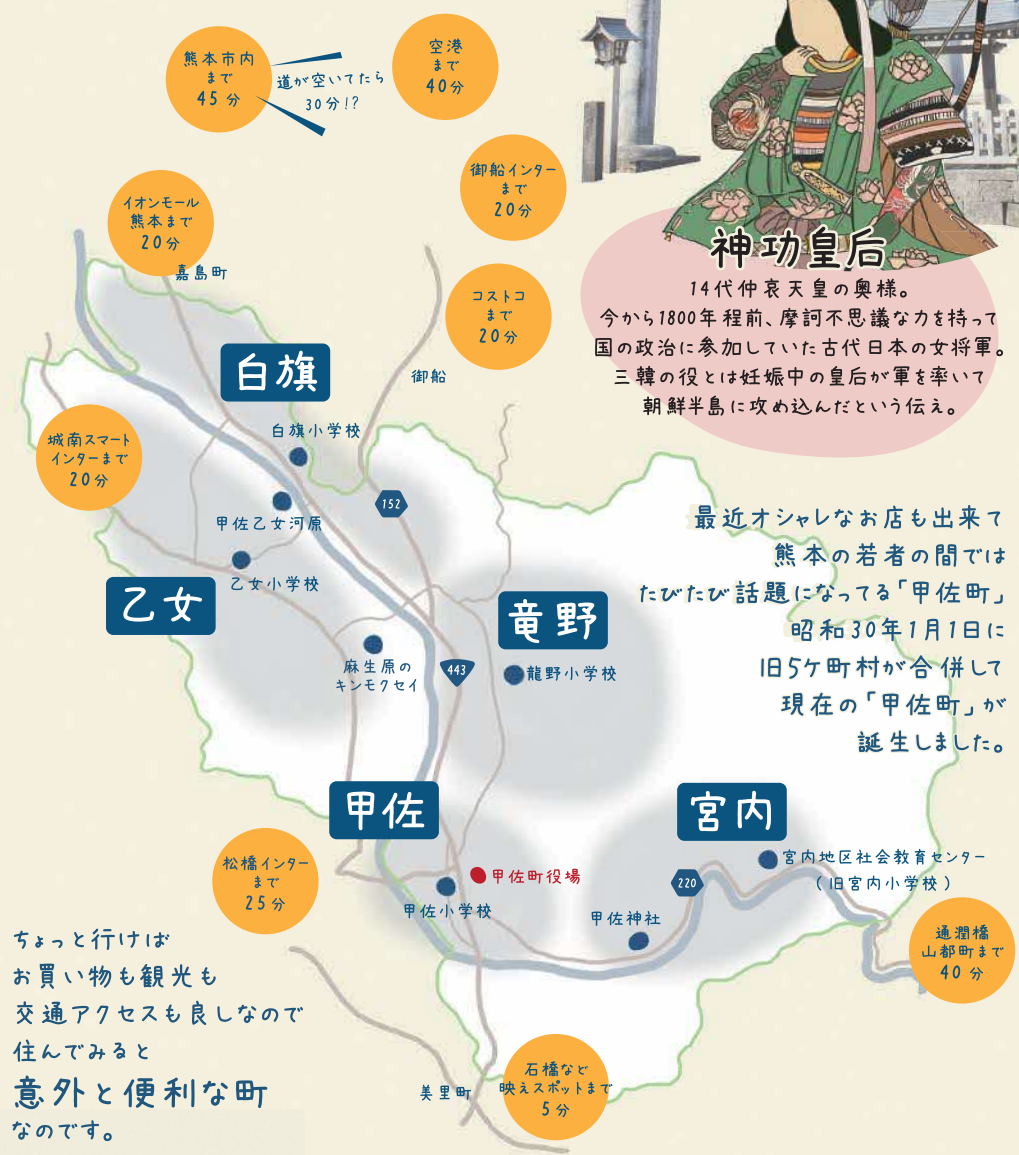
# KOSA TOWN [甲佐町] MIDORIKAWA [緑川]

「甲佐(こうさ)」という名前は「甲佐神社」に由来しているとのこと。古代の神功(じんぐう)皇后様が三韓の役で着ていた甲冑を献納したことから「甲佐」と名付けられたというウワサ。



## 神功皇后

14代仲哀天皇の奥様。今から1800年程前、摩訶不思議な力を持って国の政治に参加していた古代日本の女将軍。三韓の役とは妊娠中の皇后が軍を率いて朝鮮半島に攻め込んだという伝え。



ちょっと行けば  
お買い物も観光も  
交通アクセスも良しなので  
住んでみると  
**意外と便利な町**  
なのです。

最近オシャレなお店も出来て熊本の若者の間ではたびたび話題になってる「甲佐町」昭和30年1月1日に185ヶ町村が合併して現在の「甲佐町」が誕生しました。

たびたび緑川の洪水に悩まされていた甲佐の人々。当時のお殿様だった加藤清正公は、何千人もの作業員を投入し何年も何年もかかる大変な工事で甲佐町の川の流れを整えました。

初代肥後藩主となった細川忠利侯の時代に落ちてきたアユを獲る「梁(やな)」が設置された。



甲佐町やな場では毎年6月から11月までアユ料理が食べられる。

清正公の夢にでてきた「鵜が斜めに並んで水面にゆっくり浮かんでる」光景をヒントに川の流れを斜めにしてみたら水の勢いが弱まって洪水がなくなったという伝え。



鵜ノ瀬堰から枝分かれしたのがコチラ

## 緑川の贈り物



毎年6月に解禁になるアユ漁。釣りをするには緑川漁協の「遊漁券」が必要。券は中山つり具店で販売中。(アユ釣: 年券5,000円、日券1,000円)

モクズガニ(通称:川ガネ)甲佐の清流で育ったガネは大きくてカニ味噌も絶品。9月中旬から中山つり具店やろくじ館で購入できる。



全長約7km 甲佐町を流れる農業用水路。

## 中山つり具店

📍 甲佐町緑町 324-2 🕒 8:00~18:00  
☎ 096-234-1308 📌 不定



# こうさdeピクニック

休みの日は外でお弁当食べよ!

甲佐町には外遊びができる場所と  
美味しいお弁当があるんです。

これはもう、ピクニックに行くしかないですよ!

どなたでも気軽にピクニックを楽しんでもらえるように  
必需品のレジャーシートや座布団をレンタルしています。

どうぞ、思うぞんぶん  
甲佐ピクニックをお楽しみください!!



無料  
です!!

セットの中身は  
レジャーシート×1枚  
ざぶとん×4個  
& おもちゅ



Picnic set  
rental

## ピクニックセット レンタルのすすめ かんたん3ステップ

1  
かり

お弁当の購入店でピクニックセットをレンタル  
お名前とご連絡先の記入にご協力ください

2  
たのしむ

ピクニックを楽しむ  
最後のページにある「商店街界隈のピクニックスポット」をチェック!



このマークが  
目印です

3  
かえす

楽しく遊んだ後は「どこでも返却」OK

セットの中には、みんなで遊べるフリスビーやボールも入っています。  
もし失くしてしまったり壊れてしまったりしたら、返却するときにお知らせくださいね。



### ピクニックセット貸し出し店舗一覧

			レンタル	返却	
高田精肉店	甲佐町有安 4-6	tel 096-234-0057	○	○	10時-19時
大分発 唐揚げいちばん	甲佐町横田 94-1	tel 096-234-3930	○	○	10時-19時
甲佐町 農業研修センター ろくじ館	甲佐町豊内 719-2	tel 096-234-2828	○	○	9時-18時
くろすカフェ	甲佐町岩下 107	tel 090-4483-3203	○	○	12時-14時 19時-25時
ダイニングスペース 爨時	甲佐町緑町 17-3	tel 096-284-1523	○	○	11時半-夕方
寿し割烹 うおや	甲佐町岩下 106-1	tel 096-234-0780	○	○	11時半-13時半 16時-21時
COMMON SPACE	甲佐町安平 872-2	tel 070-4146-2903	○	○	10時-17時
中山つり具店	甲佐町緑町 324-2	tel 096-234-1308	×	○	8時-18時

店舗の詳細情報が変更になることもありますので  
詳しくは各店のインスタグラム、ホームページなどをご確認ください。



# TAKEOUT

ピクニックで食べるもよし。家に持ち帰って食べるもよし。

お店の情報は随時更新されますので直接お問い合わせ又はInstagramなどでご確認ください。

# KOSA's DELI

ひとりで食べるもよし。家族で食べるもよし。



焼肉弁当  
850円(+税)

- ・にらメンコ弁当
- ・しょうが焼き弁当など



からあげ  
210円(+税)  
(100g)

にらメンコ  
250円(+税)  
(一個)

## 高田精肉店

📍 甲佐町有安 4-6  
☎ 096-234-0057  
🕒 10:00~19:00  
📅 火・水曜日

お弁当のご注文  
予約・キャンセル  
前日までご連絡ください



日替わり弁当  
700円(+税)



オードブル  
6,000円(+税)  
(4~5人前)

お弁当に合わせ  
お作りします



樂時オリジナル  
カレー  
800円(+税)



キッシュ  
(ホール)  
3,000円(+税)

## ダイニングスペース 樂時(らんとき)

📍 甲佐町緑町 17-3  
☎ 096-284-1523  
🕒 11:30~夕方  
📅 木曜日(たまに不定)

お弁当のご注文  
予約/前日まで  
2個より注文可能  
オードブルは前々日までの予約



からあげ弁当  
650円(+税)

- ・チキン南蛮弁当 750円
  - ・とり天弁当 750円
- ※大盛りもOK!



熟成しょうゆ  
からあげ  
290円(+税)  
(100g)

大分名物  
とり天  
500円(+税)  
(一人前)

## 大分寮 唐揚いちばん

📍 甲佐町横田 94-1  
☎ 096-234-3930  
🕒 10:00~19:00

お弁当のご注文  
予約/当日・来店時OK  
多数注文の場合はご連絡下さい



大海老フライ  
定食  
1,600円(+税)



天丼  
800円(+税)



上にぎり  
1,800円(+税)

バッテラ(800円)もオススメ!  
※入荷次第

## 寿し割烹うおや

📍 甲佐町岩下 106-1  
☎ 096-234-0780  
🕒 11:30~13:30  
16:00~21:00

お弁当のご注文  
予約/前日まで



日替わり弁当(大)  
520円(+税)

- ・中華弁当
- ・日替わり弁当など



巻き寿司やお惣菜などもあります

## 甲佐町 農業研修センター ろくじ館

📍 甲佐町豊内 719-2  
☎ 096-234-2828  
🕒 9:00~18:00  
📅 12/31~1/7

お弁当のご注文  
多数注文の場合は  
3日前まで



カレー  
800円(+税)



メニューボードの「FOOD」内はテイクアウトOK

## COMMON IDOE のカフェ COMMON SPACE

📍 甲佐町安平 872-2  
☎ 070-4146-2903  
🕒 10:00~17:00  
📅 木曜日

お弁当のご注文  
予約/当日・来店時OK  
多数のご注文は2日前まで



日替わり弁当  
600円(+税)

- ・チキン南蛮弁当(写真)
- ・塩サバ&唐揚げ弁当
- ・スタミナ焼肉弁当
- ・ハンバーグデミソース弁当...etc



オードブル  
6,000円(+税)  
(4~5人前)



幕内弁当  
600円(+税)

※写真は800円のお弁当

## くろすカフェ

📍 甲佐町岩下 107  
☎ 090-4483-3203  
🕒 12:00~無くなり次第終了  
19:00~25:00  
/土日はランチなし

お弁当のご注文  
予約/前日まで  
3個より注文可能



ローストビーフ  
サンド  
1,470円(+税)



ビービチュー  
ライス  
1,390円(+税)



ポークソーセージ  
盛り合わせ  
1,300円(+税)



ドリンク各種  
390円(+税)

## CAFE&DINER LOFT STAIRS

📍 甲佐町府領 2182-56  
☎ 096-288-6417  
🕒 11:30~21:00  
(火曜のみ17時迄)

お弁当のご注文  
予約/当日・来店時OK  
多数注文の場合はご連絡下さい

カフェ、  
ショップのみの  
ご利用OK



## COMMON IDOE

旧江戸江峡キャンプ場

2020年夏にオープン。シャワーなどの  
設備も整っているのが嬉しい。  
手ぶらで楽しめるグランピングサイト、  
自分流で楽しむフリーサイトもある。

## CAFE SPACE

カフェのみの利用も可能。  
「ASOMILK」のソフトクリームのほか、  
スパイシーチキンカレーや  
オムライスなどのランチも  
楽しめる。



## SHOP

オリジナルの名入れができる、  
レザークラフトショップ。  
10分程度で作れるので  
カフェの合間に楽しめよう。



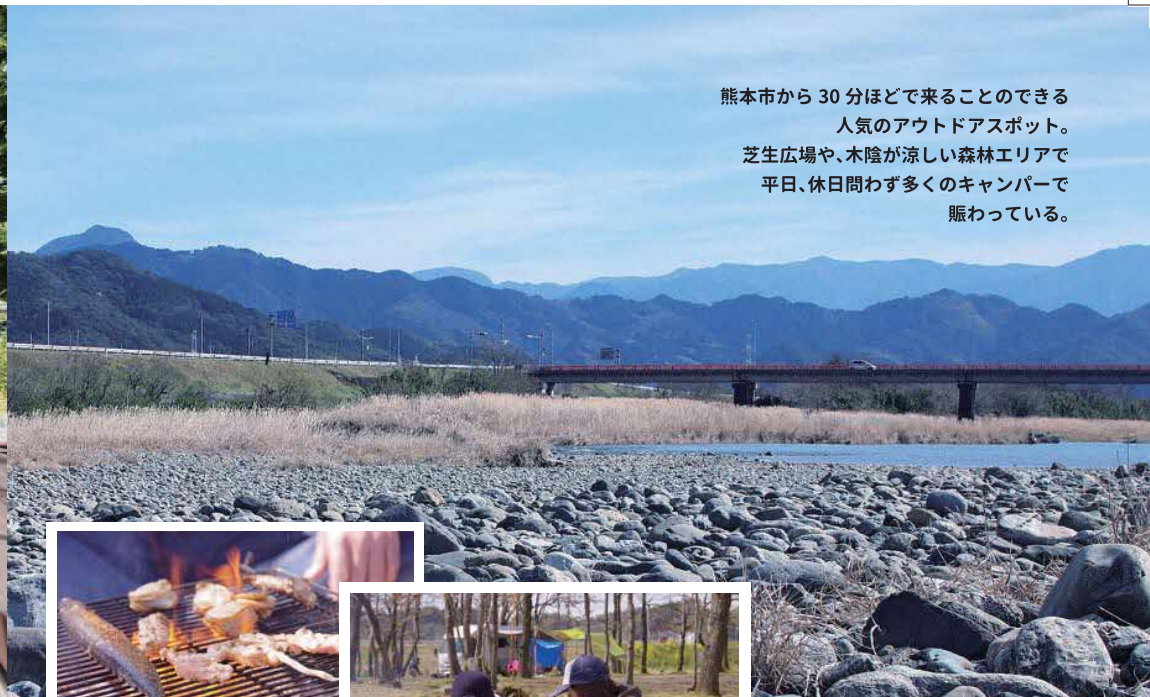
テント内の寝具はもちろん、  
ボリューム満点で天満足の  
夜のバーベキューセットも用意されているので  
家族や友達同士で気軽にキャンプを楽しめる。

## GLAMPING



## COMMON IDOE

📍 甲佐町安平 872-2  
☎ 096-282-8591  
🕒 10:00~17:00  
🌳 木曜日



熊本市から30分ほどで来ることのできる  
人気のアウトドアスポット。  
芝生広場や、木陰が涼しい森林エリアで  
平日、休日問わず多くのキャンパーで  
賑わっている。



## 津志田河川自然公園 甲佐乙女河原

📍 甲佐町津志田  
☎ 096-234-1154  
🕒 受付 8:30~17:15  
(甲佐町役場 地域振興課)

町HPより  
電子申請  
にて届出



電子申請をしてみよう！

- ① 町のHPへアクセス
- ② 「甲佐乙女河原（津志田河川自然公園）」  
使用届出書をクリック

町のHP



 直火での焚火やBBQは  
禁止です。

 ゴミは各自必ず  
お持ち帰りください。



甲佐の商店街から近くて◎。  
芝生でピクニックにもってこいの場所。

## 中甲橋グリーンパーク

📍 甲佐町緑町  
☎ 096-234-1154  
🕒 受付 8:30~17:15  
(甲佐町役場 地域振興課)

使用届出書  
を提出



ひっそり感を楽しむならココ。  
トイレなどの設備も整っているので快適。

## 川平キャンプ場

📍 甲佐町坂谷 20  
☎ 096-234-2447  
🕒 受付 8:30~17:15  
(甲佐町 社会教育課)

ご予約は  
お電話  
にて

## ふるさと応援寄付金 のご案内

公園のトイレや草刈り等の  
環境・景観保全のため  
寄付金を活用しています。



[甲佐町ふるさと納税]



## NIPPONIA 甲佐 疏水の郷

質屋、そしてたばこ屋という歴史を歩んできた築130年の古民家宿



## 宿屋 kugurido

「暮らすように泊まる」をコンセプトにした部屋は木の香りが心地よい。

### [ 築 130 年の古民家宿 ]

甲佐商店街の西側入り口で、質屋から煙草屋へと時を刻んできた建物を、母屋に2部屋、離れに1部屋の宿泊施設へ、当時の趣を残しつつリノベーションした古民家の宿です。

部屋には、時計やテレビはございませんが、脇を流れる川や町の音を感じながら、ゆっくりと旅時間をお過ごしください。



### [ 甲佐パス ]

「甲佐パス」は、NIPPONIA 甲佐 疏水の郷の宿泊者限定で利用できる、甲佐町の商店街と連携した特典付きパスです。宿泊者はこのパスを提示することで、提携店舗からおまけなどの特典を受けられ、甲佐町の地域回遊を体験できます。



### 旅時間を愉しむ

01. 川沿いに悠然と佇む宿
02. 「煙」の部屋に掛けられた和紙の作品は職人が緑川ですいたもの
03. 宿の軒先にかかるのれん。その先に待つ空間に心が躍る
04. 甲佐の恵を味わう朝食

### NIPPONIA 甲佐 疏水の郷

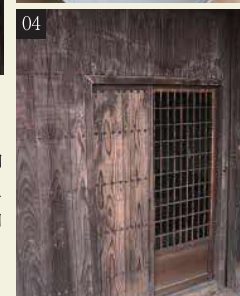
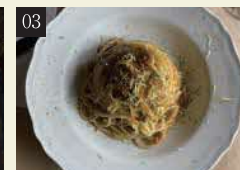
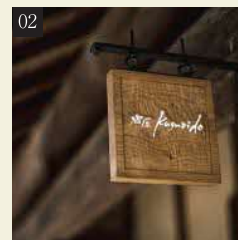
📍 甲佐町岩下 82  
☎ 096-234-8871  
🕒 IN / 14:00 ~ 17:00  
OUT / 10:00



### [ 一棟貸しの古民家 ]

「旧西村民俗資料館」として甲佐町の文化を伝えてきた築140年の建物を、町内外の人たちと共に古民家改修ワークショップで作りに上げた施設。当時の梁や柱が残された室内は、長期滞在もできるようにキッチンや洗濯機のほか、調理家電や食器などが備え付けられている。

同じ建物の、別の入り口から入るレストラン「torattoria SanVito (トラットリア サンヴィート)」は、本場イタリアで学んだシェフによる、甲佐町や熊本県の地元食材を使った本格的なイタリア料理が味わえる。



01. 木の温もりを感じるキッチン 02. 宿の軒先にかかる可愛い看板 03. 敷地内で本格イタリアンが味わえるのはうれしい 04. 宿の由来になった潜り戸。ここをくぐり中に入るのが楽しい

### 皆の手で蘇った 優しい宿と料理店



### 宿屋 kugurido

📍 甲佐町仁田子 549  
☎ 080-8450-3578  
🕒 IN / 15:00 ~ 18:00  
OUT / 10:00



# ROKUZIKAN ONLINE STORE

加工食品  
processed food

生鮮品  
fresh

こうさんもん  
kosanmon

乾物  
dry food

穀物  
grain



綺麗な水で育った  
甲佐町のお米



前田養蜂園  
はちみつ



無農薬栽培  
黒にんにく



鰻屋源八郎  
鰻蒲焼



甲佐特産「ニラ」  
ニラでスープ



肥後そう川  
手延べそうめん



手作り  
干し納豆



甲佐宮内「パワフル母ちゃん」  
調味料シリーズ



甲佐町近郊の  
特産物

全国的に有名な  
熊本の人気商品

ネットショップ  
「ろくじかんストア」は、  
野菜でんなんでん  
甲佐や熊本の特産品が  
いつでも買わたよ♪



甲佐町 農業研修センター  
ろくじかん

📍 甲佐町豊内 719-2  
☎ 096-234-2828  
🕒 9:00~18:00  
🗓 12/31~1/5

見てみらんね!



ろくじかんストア



Rokusikan

👑  
おすすめの逸品

お野菜部門

加工品部門



ニラ・トマト・スイートコーンなど  
甲佐町で採れた新鮮野菜が  
ビックリする程お安い価格で  
お求めいただけます。



スパイスからウナギまで!?  
バラエティに富んだラインナップ。  
おいしいお漬物やお豆腐、  
宮内地区のお母さま方による  
「パワフル母ちゃん」シリーズの  
調味料もおすすめです。

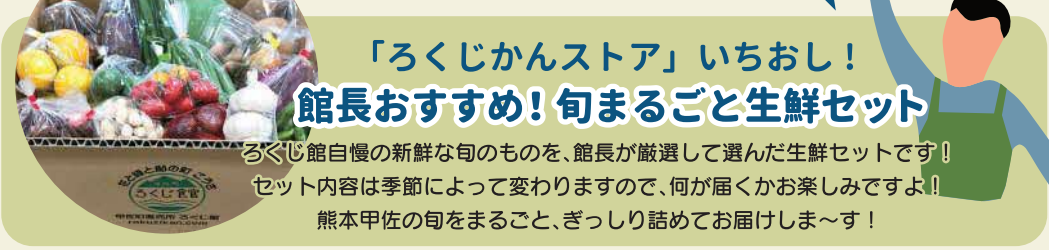


「ろくじかん」で販売されている  
お野菜はとっても新鮮で  
しかもお値段もお安い!!  
お花もたくさんあるし、  
毎日のお買い物をするには  
とっても便利な直売所です♪



採れたて  
新鮮!!

館長です。  
直売所には、毎朝生産者さんが  
届けてくれる新鮮野菜やお花、  
美味しいお弁当なんかも  
たくさんありますよ~!  
遊びにきてね~♪



「ろくじかんストア」いちおし!  
館長おすすめ! 旬まるごと生鮮セット

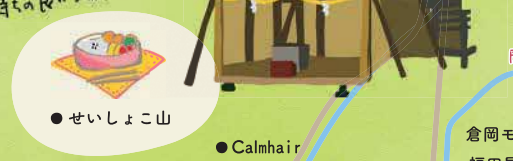
ろくじかん自慢の新鮮な旬のものを、館長が厳選して選んだ生鮮セットです!  
セット内容は季節によって変わりますので、何が届くかお楽しみですよ!  
熊本甲佐の旬をまるごと、ぎっしり詰めてお届けします!

# こうさdeピクニック



## 清正公山

役場から徒歩10分。  
石段を登った先に現れる  
神社の境内が  
気持ちの良い場所



●せいしょこ山

●Calmhair



隠れソウルフード Bread  
サエラの  
たこ焼きパン

●コメリ

甲佐町  
農業研修センター  
ろくじ館

●甲佐町役場

## 俣の山(陣ノ内城跡)

遠くに金峰山が見えて、  
商店街あたりが一望できる  
絶景スポット。春は桜が咲いてキレイ。  
役場から徒歩20分。

●甲佐町  
商工会

●ローソン

●バムズ

More Flower+  
Flowers



定期的に  
ワークショップも  
行われています



●めんのやま

●やな場

●あゆやな公園



## あゆやな公園

お城跡のすぐ近くにある。  
水車やテーブルもあって、  
ピクニックにもってこいの公園。  
役場から徒歩20分

●甲佐高校

ラーメン  
福智軒

●ほっともっと

●麻生交通

●田上  
モーターズ

唐揚げいちばん  
TAKE OUT

NIPPONIA  
甲佐 疏水の郷

●守口屋

●Blue Marble

●美容室 charm

●御船警察署  
甲佐駐在所

●ロッキースーパーストア  
甲佐店

## 仁田子の桜並木

緑川の土手沿いにある桜並木が、  
散歩する人も多く気持ちの良い道。  
役場から徒歩10分。



NEWOLD  
Coffee

街歩きの  
休憩にコーヒー  
をテイクアウト

●仁田子(にたご)  
桜並木



●谷田病院

TAKE OUT

●みんなの売店

●ヨリドコロ  
えんがわ

●コインランドリー

●健康市場  
マルエイ甲佐店

●甲佐小学校

●炭火焼うまいや

●ヨリドコロ  
えんがわ

●Sweets  
melanger

●Yonfiichuul  
焼き菓子の  
テイクアウト

●池田製菓舗  
Sweets



昭和初期から続く  
和菓子屋さん  
名物はマシュマロ

●Yonfiichuul  
焼き菓子の  
テイクアウト

●Sweets  
melanger

●Yonfiichuul  
焼き菓子の  
テイクアウト

●Yonfiichuul  
焼き菓子の  
テイクアウト

●Yonfiichuul  
焼き菓子の  
テイクアウト

●Yonfiichuul  
焼き菓子の  
テイクアウト

●Yonfiichuul  
焼き菓子の  
テイクアウト

●Yonfiichuul  
焼き菓子の  
テイクアウト

●Yonfiichuul  
焼き菓子の  
テイクアウト

●Yonfiichuul  
焼き菓子の  
テイクアウト

●Yonfiichuul  
焼き菓子の  
テイクアウト

●Yonfiichuul  
焼き菓子の  
テイクアウト

●Yonfiichuul  
焼き菓子の  
テイクアウト

●Yonfiichuul  
焼き菓子の  
テイクアウト

●Yonfiichuul  
焼き菓子の  
テイクアウト

●Yonfiichuul  
焼き菓子の  
テイクアウト

●Yonfiichuul  
焼き菓子の  
テイクアウト

●Yonfiichuul  
焼き菓子の  
テイクアウト

●Yonfiichuul  
焼き菓子の  
テイクアウト

甲佐町商店街界隈の  
ピクニックスポット

天気の良い日はお弁当持って  
ピクニックなんていかがでしょ？



## 大井手川の東屋

商店街の川沿いにある  
休憩所。映画スポットです。  
役場から徒歩5分。

●山下豆腐店

●trattoria  
SanVito

●宿屋 kugurido

このあたりは細い路地が  
迷路のようになっています。  
道はどこかに繋がっているの  
でぜひ探検してみてください！

●中甲橋  
グリーンパーク



## 中甲橋グリーンパーク

広ーい芝生の広場でボール遊びや  
キャンプもできる公園。  
役場から徒歩15分。

diningspace  
TAKE OUT

●樂時

●樂時

●樂時

●樂時

●樂時

●樂時

●樂時

●樂時

●樂時

●樂時

●樂時

●樂時

●樂時

●樂時

●樂時

●樂時

●樂時

福智軒あたりから、樂時まで直線で約1km ちょい。ゆ〜っくり歩いて30分くらいです。

よりみちしながら、もぐもぐしながら、甲佐のまちをお楽しみください。

