

お問い合わせ

甲佐町役場地域振興課

〒861-4696

熊本県上益城郡甲佐町豊内 719-4

096-234-1154

<https://www.town.kosa.lg.jp>



KOSA BOOK

[暮らし編]

熊本県上益城郡甲佐町

ここは熊本県のほぼ真ん中に位置し、

町の多くは山に囲まれ、緑川が流れる自然豊かな町です。

甲佐町っていいな。

甲佐町に住んでみたいな。

と思った時に読んでもらいたい本です。

甲佐町って すごい田舎なの？

甲佐町は熊本市街地から40分ほどの場所に位置していますが、甲佐町役場付近からイオンモール熊本まで車で20分ほど、御船町のコストコまでも20分。街にも近く、自然豊かな山手の町にも近い、まさに「ちょうどいい田舎」なのです！



上下水道通ってる？

上水道は広い範囲で整備されています。
下水道は通っていませんが、各家庭に合併浄化槽を設置する際の補助制度を用意しています。



交通機関は？

熊本バス路線の他に町営バスがあります。できれば自家用車があると便利です。



インターネットの 速度は快適？

町内全域で光回線が使用可能です。最近話題の格安スマホも問題なく快適に利用できます。

近くに病院は？

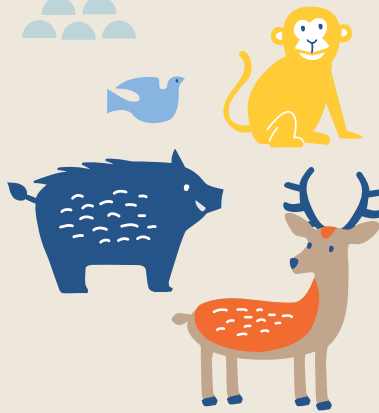
内科、外科、小児科、
歯科、眼科があります。

甲佐町って どんなところ？



野生の動物はいる？

鹿・イノシシ・猿・野鳥など、山が近くにあるので、たまに民家近くまで降りてくる動物がいます。

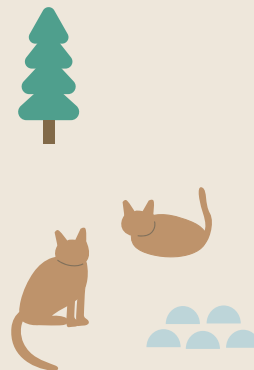


買い物は どうしてる？

役場がある甲佐地区には徒歩圏内にスーパーが3軒あります。直売所の「ろくじ館」、商店街の中には薬局や豆腐屋さん、少し車を走らせれば、「にらメンコ。」で有名な精肉店もあります。「とくし丸」という移動販売車も町内全域を巡っています。

飲食店はある？

美味しい定食屋さんやおしゃれなカフェなど、食事ができる場所はたくさんあります。



学校は近くにあるの？

甲佐町には「甲佐」「白旗」「乙女」「龍野」の4つの小学校と甲佐中学校があります。平成21年3月末に「宮内小学校」が廃校になり甲佐小学校に統合されましたが、宮内地区の児童は町営バスを利用して登下校しています。また、町内には県立甲佐高等学校と県立松橋西支援学校高等部上益城分教室もあります。



結構快適な



甲佐での暮らし

肥後銀行 甲佐支店

甲佐町岩下 120 / 096-234-1135

J A かみましき 甲佐支所

甲佐町岩下 56-4 / 096-234-0052

甲佐郵便局

甲佐町岩下 86 / 096-234-0042

図書室 (甲佐町生涯学習センター内)

9:00~17:00 / 火曜日休館

買い物できる場所だって
こんなに沢山!

スーパーマーケット・ホームセンター

マルエイ甲佐店

甲佐全体を駆け巡る移動販売車「とくし丸」も稼働中!

ロッキースーパーストア 甲佐店

医薬品や日用品も、何でも揃う!

アタックス サエラ店

新鮮なお魚で人気の鮮魚屋さん、パン屋もおすすぬ

コメリハード&グリーン 甲佐店

DIY用品や農機具、日用品ならおまかせ!

ろくじ館

新鮮野菜や生花がこのお値段で!?

甲佐町商店街
衣料品店、クリーニング店
文具店、カフェ雑貨店
飲食店、パン屋
電気屋、時計屋など

コンビニ / コインランドリー

暮らしのお困りごとなら「商工会」へ

水道や電気のトラブルなど
暮らしていく上で必要な際に、
商工会へお問い合わせください。

ご相談
ください

甲佐町豊内 719-2 / 096-234-0272

水道 ガス 電気 工務店 自動車 など

総合保健福祉センター『鮎緑』

- ・甲佐町フィットネスセンター
- ・健康づくりに関する各種相談窓口
- ・母子健康手帳交付など

甲佐町大字豊内 619 / 096-235-8711

「鮎緑(あゆみ)」は
健康診断の
会場にもなっています

熊本甲佐総合運動公園「緑川リバーサイドパーク」

問い合わせ先 甲佐町教育委員会 社会教育課 (096-234-2447)

甲佐町施設
web予約



町内外の方
利用可能

人工芝 天然芝



サッカーコート

9:00 ~ 22:00

人工芝コート 1 面 (ナイター照明 6 基)
天然芝 1 面 (ナイター照明 3 基: 片側側面のみ)

夜間照明
アリ



テニスコート

9:00 ~ 22:00

テニスコート 8 面 (ナイター照明 6 基)
砂入り人工芝 (オムニコート)

夜間照明
アリ



野球・ソフトボール場 (学童野球)

9:00 ~ 22:00

夜間照明
アリ



グラウンドゴルフ場

8:00 ~ 17:00

定休: 月曜日



川平キャンプ場

甲佐町 社会教育課
096-234-2447



COMMON IDOE

<https://idoe.camp>
096-282-8591



津志田河川自然公園「甲佐乙女河原」

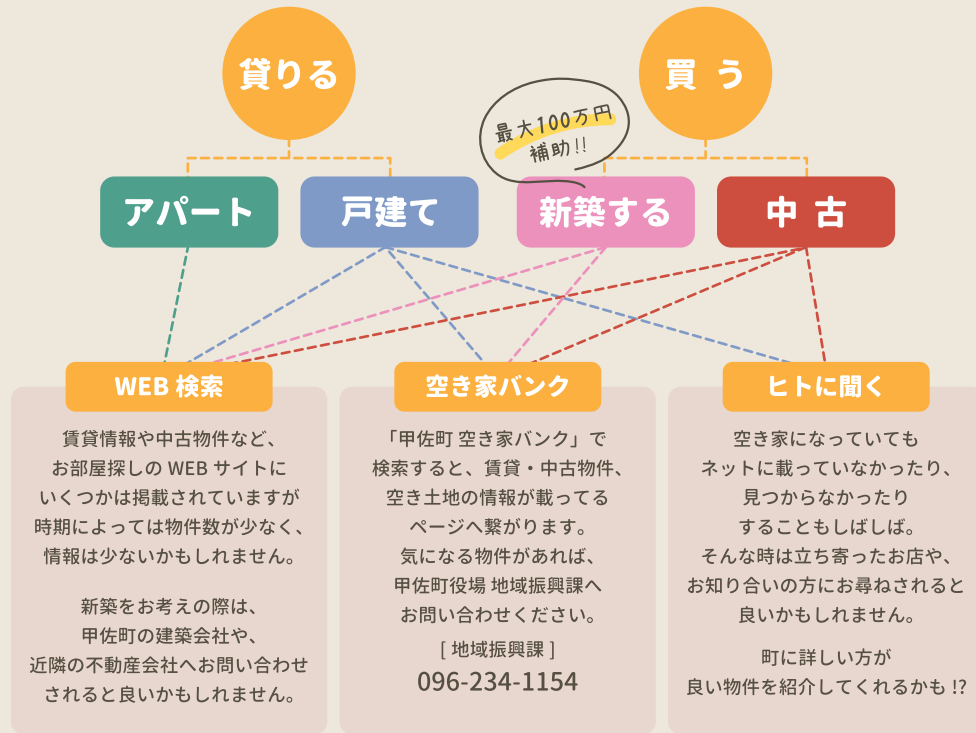
甲佐町役場 地域振興課
096-234-1154

町HPより
電子申請
にて届出

甲佐町で 住まい探し



「甲佐町で暮らしてみようかな。」と思ったとき、インターネットで「甲佐町 物件」と検索をかけてもなかなかヒットしないことも…。そんな時に、住まいを上手に見つける方法をここでご紹介いたします。



空き家バンク制度って?



この制度は、町内にある賃貸または売買ができる空き家(空き地(宅地)、空き店舗、併用住宅を含む。)を所有者の方に登録してもらい、甲佐町への移住や甲佐町での商工業などを営むことを希望し、空き家等の利用を希望する方に対し、登録した空き家等の情報を町公式ウェブサイトなどに公開し、紹介する仕組みです。

売りたい・貸したい方が使える
[空き家利活用支援]

物件の登記に係る申請手続きに要する費用
補助率：2分の1以内
補助上限額：5万円
町内業者に依頼して行う不要物撤去
補助率：2分の1以内
補助上限額：10万円



住む人が居ない家、どうしようかしら。



空き家等を「空き家バンク」に登録

買いたい・借りたい方とマッチング

買いたい・借りたい方が使える
[空き家改修補助金]

町内業者に依頼して行う改修工事または補助対象者が自ら行う改修
補助率：5分の4以内
補助上限額：40万円
町内業者に依頼して行う不要物撤去
補助率：10分の10以内
補助上限額：10万円



改修補助が受けられるんだね。

[空き店舗改修補助金]

町内業者に依頼して行う改修工事に必要な範囲内のもの
補助率：2分の1以内
補助上限額：30万円

「空き家改修補助金」事例(仁田子区 Oさん宅)



薄暗い洗面脱衣所が明るく変わりました



清潔感のあるユニットバスに大変身!



子育て支援住宅(ヴェルデ)



雇用促進住宅(サンコーポラス)



どちらの建物も敷金0円!

お申し込みお問い合わせ

熊本県公営住宅管理センター
〒862-0976 熊本市九品寺2丁目6-57
TEL 096-211-5030 FAX 096-211-5033



甲佐町での

子育て支援



ご相談
ください

一時保育

各保育園(所)へお問い合わせください。

保護者の病気やその他の理由で家庭での保育が困難な場合、未就園児を一時的に町内私立保育園(所)でお預かりいたします。

甲佐町役場 福祉課

096-234-1114 (平日 8:30~17:15)

障がい児保育

詳細は各保育園(所)へお問い合わせください。

集団保育が可能な「家庭での保育に欠ける」障がい児の保育を全保育園(所)で実施しています。

子ども医療費助成制度

お問い合わせは福祉課へ

高校生年代まで(満18歳に達する日以降の最初の3月31日まで)の子どもが、医療機関を受診し、通院や入院をした場合、医療費の自己負担分(保険適用分)を全額助成します。

病児・病後児保育

病児保育「とっとはうす」へお問い合わせください。
(御船町御船 1061 096-282-0405 藤岡医院 院内併設)

生後3ヵ月から小学校6年生までの病気あるいは病気の回復期にある子どもを預かります。ご利用には事前登録が必要となります。

ファミリーサポートセンター

「育児の支援が必要な方(利用会員)」と講習を受けた「子どもを預かることのできる方(協力会員)」に登録してもらい、依頼に応じて協力会員を紹介し、子育ての相互援助活動を促す支援をしています。対象は、生後3ヵ月から小学校6年生までです。

090-1513-5328

甲佐町地域子育て支援センター「ふれあいくらぶ」

地域で子育てをしている保護者の方々のために、子育てのお手伝いをします。子ども同士のふれあいや、保護者同士の情報交換、つどいの場となっており、親子で気軽に遊びに出かけられる場所です。

[ふれあいくらぶ]

開所日：毎週月～金曜日
時間：9:30～16:00
場所：上早川1128(竜野保育園内)
電話：234-0305
利用料：無料

[育児相談電話及び面接相談]

受付：毎週月～金曜日
時間：9:30～16:00
電話：234-0305(専用電話)

新生児紙おむつ等配布事業

対象者は1歳未満の乳児で、甲佐町に住所があることが要件です。申請者に対して各地域の民生委員より、紙おむつ券が配布されます。(年4回)

お問い合わせ / 甲佐町社会福祉協議会 096-234-1192



保育園

甲佐保育園 若草保育園 竜野保育園
乙女保育園 緑川保育所



小学校

甲佐小学校 白旗小学校 乙女小学校 龍野小学校

中学校

甲佐中学校

高校

熊本県立 甲佐高等学校

児童手当

高校生年代(満18歳に達する日以降の最初の3月31日まで)までの児童を養育する保護者を対象に手当を支給します。

甲佐町の医療機関一覧

(50音順)

荒瀬病院

甲佐町緑町 331 / 096-234-1161

外科 / 内科 / 整形外科 / リハビリテーション科
消化器内科 / 乳腺外来 / 糖尿病科 / 甲状腺科

清村歯科医院

甲佐町横田 224-1 / 096-234-3773
歯科

甲佐眼科クリニック

甲佐町岩下 68-13 / 096-235-5600
眼科

小屋迫医院

甲佐町岩下 96-1 / 096-234-0165
内科 / 小児科

さとう歯科クリニック

甲佐町大町 415-7 / 096-235-1118
歯科

谷田病院

甲佐町岩下 123 / 096-234-1248
内科 / 糖尿病内科 / 呼吸器内科 / 消化器内科
小児科 / リハビリテーション科 / 外科 / 整形外科

りんご歯科なるせ

甲佐町岩下 65-1 / 096-234-0012
歯科

休日・夜間の 小児救急 医療機関

熊本赤十字病院

熊本市東区長嶺南 2 丁目 1 番 1 号
096-384-2111

熊本地域医療センター

熊本市中央区本荘 5 丁目 16 番 10 号
096-363-3311

甲佐高校って こんなところ。



専門学校や大学進学、
企業や公務員への就職を目指す

普通科

特進コース / 普通コース

「介護職員初任者研修」で
即戦力になる人材育成、
上級学校の進学を目指す

普通科福祉教養コース

福祉コース / 教養コース

実学を重視した授業が多く
様々な資格の取得ができる

ビジネス情報科

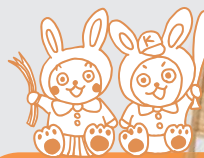
実践的な販売、マーケティング実習

【取得できる資格】

- ・介護職員初任者研修
- ・認知症サポーター養成講座
- ・被服製作技術検定
- ・食物調理技術検定

【取得できる資格】

- ・情報処理検定
- ・ビジネス文書検定
- ・簿記実務検定
- ・ビジネス計算実務検定



甲佐町公営塾 あゆみ学舎

甲佐高校には、熊本県で唯一
「敷地内に生徒専用の塾」が設置されています。

甲佐町公営塾あゆみ学舎は、
甲佐町と甲佐高校の協力のもと運営する、
甲佐町営の塾です。

(学び直し)

(進路や将来)

これまでとこれからの
2つの学びをサポートします!

ご利用案内



開塾時間：月～金 / 16:00～21:00 (学校行事により変更あり)

熊本県立甲佐高等学校 部室棟ミーティングルーム

学習サポート

学校の先生と
連携しながら
指導を行います

高校生活を 楽しく!

やりたいことを
やってみよう!

進路サポート

自分に合った
進路選択を
サポートします



生徒が開発した商品を 自らが販売 「実践的な校外学習」

甲佐町産業文化祭では
全校生徒で
店舗販売体験ができます



介護用ベットや風呂、トイレ等
あらゆる実習を行える
普通科福祉教養コースの
「充実した実習環境」



生徒が年間通して 町内企業へ体験入社 「インターンシップ」

ビジネス情報科では
6月から10月までの間
週に一回、企業へ向いて
長期的な研修ができます。



少ない生徒数だからこそできる 個性を伸ばすチャレンジの機会



甲佐校生に
聞きました

大学進学しました!

先生方がマンツーマンで
指導してください
志望校に合格することができました。

過去3年間の主な進学実績

- ・熊本県立大学
- ・純真学園大学
- ・九州産業大学
- ・熊本学園大学



地域の
イベントにも
楽しく参加できます!



あゆまつり



甲佐アクアスロン



だかし屋出店

学校に移動販売車が来ます!



体育祭が年に4回!?

1年を通して競い合うスポーツフェスティバル!!!



甲佐町で生まれ育ったオーナーの比呂子さん。
2023年3月、空き店舗だった場所を利用して
月花をオープンしました。
ここは、オーナーに選び抜かれた
熊本生まれの器や暮らしの道具店です。

「地元でお店をする」って、どんな感じですか？

2020年12月にオープンした美容室 CHARM は
ナチュラルな雰囲気のある美容室です。
オーナー兼スタイリストの福岡さんに、
地元である甲佐町での開業のことなど
お聞きしました！

Q 甲佐町でお店を開いたきっかけは？

イタリアや市内の飲食店で働いていましたが、
実家に帰る事になり、甲佐町で好きなお店ができればいいなと
思っていたところに良い空き店舗が見つかりました。

Q 地元で起業して良かったと感じる点を教えてください。

昔から顔見知りの方も多く、周りの方にたくさんご協力を
いただいたこと、ご近所さんも優しいですし、知らない場所で
店を開くより、とても安心感がありました。

Q 甲佐町のオススメスポットを教えてください。

甲佐神社です。
緑がいっぱいで苔もいっぱい、お参りの度に清々しい気持ちに
なります。実は歴史も古く、阿蘇神社とも縁の深いところなど、
調べると面白いのも魅力ですね。

Q 甲佐町での暮らし、起業を考えている方に一言お願いします。

都会で暮らすよりはご近所さんとの付き合いも近く深くなると
思います。けれど、皆さん良い方なので仲良くなれば、より楽しい
甲佐町ライフが送れると思います。

工芸品や器など
センスの良い小物が並びます



Q 甲佐に帰って来ようと思ったのはなぜ？

小さい頃から地元でお店をするのが夢だったからです！

Q 地元で起業して良かったと感じる点を教えてください。

皆さんが温かいです！ お店を始めてから、
町の知らなかったことを色々知れるのは良かったです。

Q 甲佐町のオススメスポットを教えてください。

津志田河川自然公園です。
気軽に利用できるのも、キャンプ好きには嬉しいスポットですね。

Q 甲佐町での暮らし、起業を考えている方に一言お願いします。

もっと人口、お店がたくさん増えたら良いなと思うので、ぜひ！

「リーズナブルな金額で流行りなものや、
髪に良い事、お洒落を楽しんでください！」



月花

甲佐町岩下11-1-1F (OPEN) 土・日・月 10:00~



美容室 CHARM

甲佐町岩下192 096-237-6898 9時-19時 月、第3日 曜休

商店街の中にある「NEWOLD」は、
美味しい珈琲がいただけるセレクトショップです。
店主の米原さんは、3人のお子さんの
お母さんでもあります。甲佐町での生活、
子育てについてお尋ねしました。

「甲佐町でお店をする」って、どんな感じですか？

Q 初めて甲佐町に来た時の印象は？

道端のガードレールに繋がれているヤギを見た時は衝撃的でした笑
あとで聞いたら、迷いやぎだったらしいです。のどかな光景ですよw

Q 暮らしてみて率直にいかがですか？

お裾分けの文化や、ご近所付き合いなど良いと思う事が多いです。
お野菜も美味しいし、住みやすい町だと思います。

Q 保育園で、甲佐ならではの事は何ですか？

子供が通う保育園は、全体で100名ほどの園児がいます。
同じクラスに親戚の子供がいたり、繋がりが濃いのは町ならではの事かな？

Q 町での子育てで良かった事、大変だと感じた事はありますか？

小児科でも専門医が少なかったりと、医療の面は少し大変です。
良いところは、近所の方が子供をよく見てくれる所です。

Q 住む家や店舗になる物件はどうやって探しましたか？

主人が町を歩いて自力で見つけてきました。

Q 甲佐町での暮らし、起業を考えている方に一言お願いします。

町も移住者に対してウェルカムな雰囲気がありますし、
少しずつお店も増え、住みやすい町なのでオススメです！



福岡で企業コンサルをしていたオーナーの石橋さん。
子育てをきっかけに熊本への移住を決め、
奥様のご実家近くの府領に家を買いました。
自宅隣の空き地を利用し、2023年6月に
現在のお店をオープンされました。

Q 甲佐町でお店を開こうと思ったきっかけは？

熊本に移住した後も企業コンサルの仕事をしていて、
人吉水害に遭われたお客様にキッチンカーでの仮店舗営業などを
提案していたところ、キッチンカーの販売会社から代理店にならな
いかとの誘いがあり、それなら自宅横の空き地を展示場にする
と都合良いかと思い、思い切ってカフェと展示場を併設した店を
オープンする事にしました。

Q 町で開業して良かった事、大変だった事はありますか？

甲佐町は妻の地元という事もあり、地域の方との繋がりが強く
感じられます。そのネットワークで来店してくれたり、有難いです。
府領という場所は知れず市内にもアクセスが良いですが、
少し分かりづらいところが難点ですね。

Q 甲佐町での暮らし、起業を考えている方に一言お願いします。

甲佐町は子育て支援も整っているのととても良く感じています。
起業相談は私の得意分野ですので、いつでもご相談ください。
コーヒーでも飲みがてらお話しお伺いしますよ！



カフェ NEWOLD (建物内複数ショップ有)
甲佐町岩下131-1 080-3376-0553 10時半-16時半 不定休



CAFE&DINER LOFT STAIRS
甲佐町府領 2182-56 096-288-6417 11時30分~21時 水曜休
※火曜日11時30分~17時