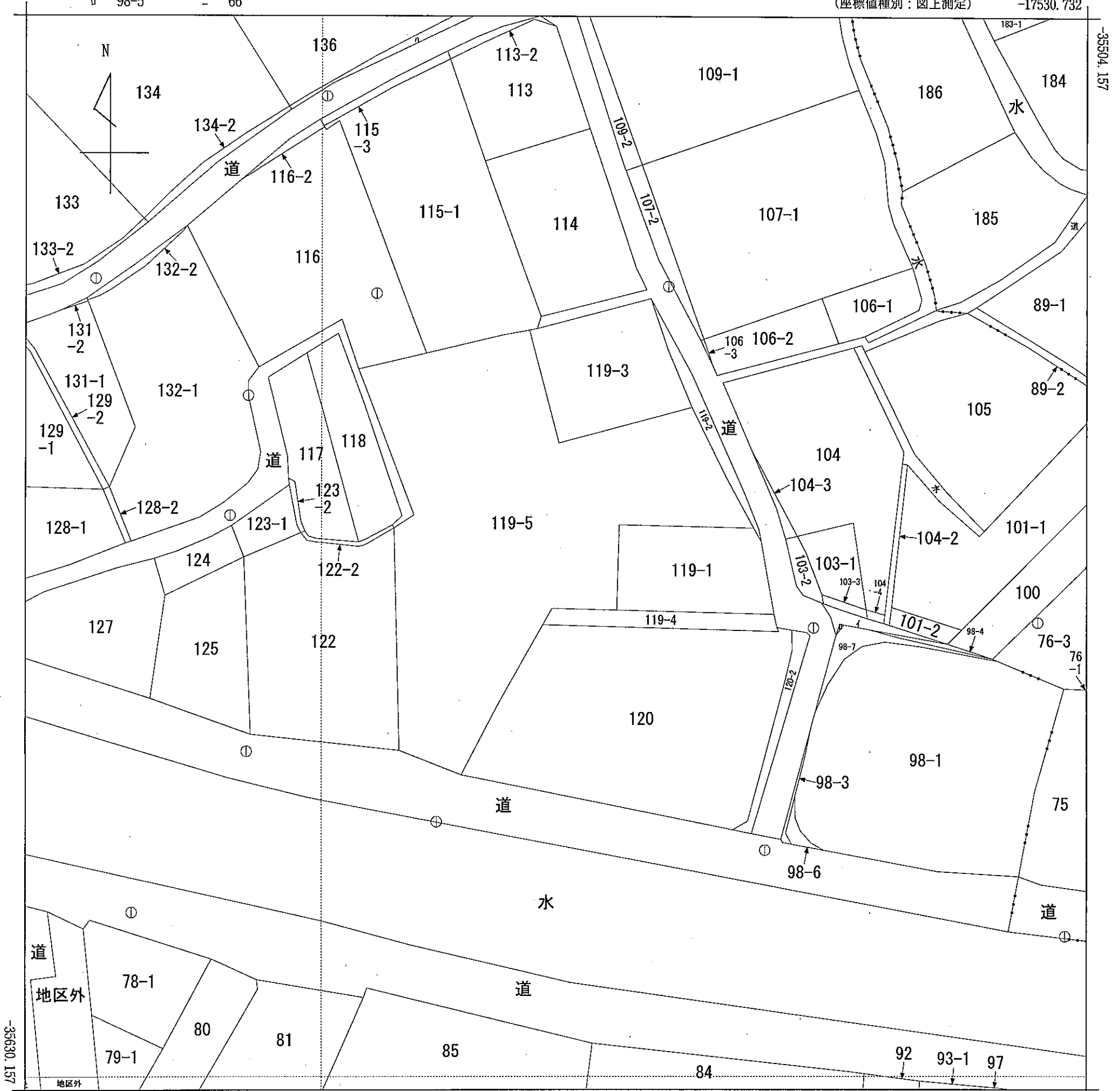
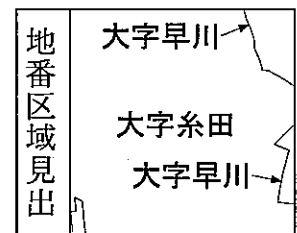


イ 98-2      ハ 136-2  
 □ 98-5      ニ 66

(座標値種別：図上測定)      -17530.732



-17655.732 (座標値種別：図上測定)  
 (注) 座標補正パラメータ(kumamoto2016\_BL.par又はhisaikihon\_H28kumamoto\_BL.par)による修正がされています。



請求部	所在	上益城郡甲佐町大字糸田字上川原				地番	119番5			
出力縮尺	1/500	精度区分	乙一	座標系番号又は記号	II	分類	地図(法第14条第1項)		種類	地籍図
作成年月日	平成4年12月			備付年月日(原図)	平成6年6月21日		補事項			