

「陣ノ内城跡」国史跡記念シンポジウム 記念講演

地域史のなかの 陣ノ内城跡

2021年11月13日(土)
於 甲佐町生涯学習センター
熊本大学永青文庫研究センター 協賛 主催



甲佐神社



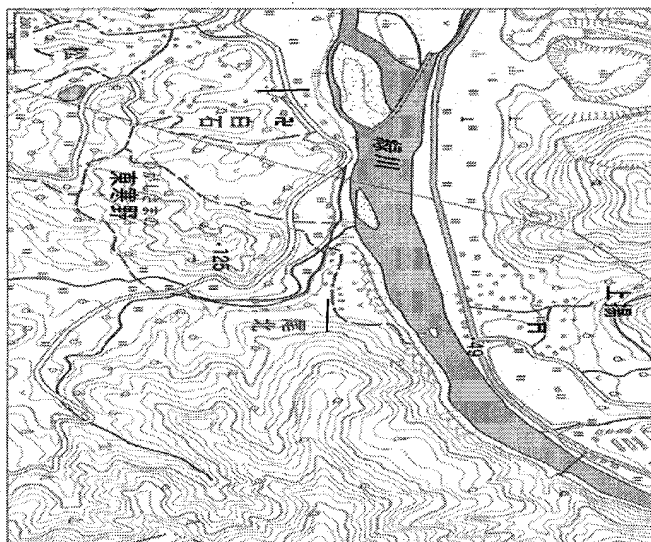
承安三年(一一七三)正月十八日
木原顯実寄進状 (阿蘇文書)

奉_レ進
肥後國甲佐大明神所寄進
田圃所用小北(尾北)山事
右山事者顯実曾代領得領地常當禁人領得
有當國事言事此種勝後領地係之故非止
本領一面且奉為顯実所領地且奉是後
所願國事并領其規程一書是也故領地
可奉進也然則應領地并領官中事
亦勿領事也然奉為顯実所領地
如傳

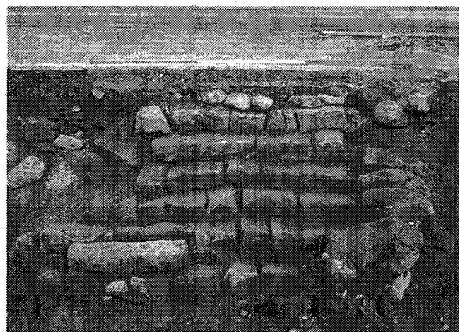
承安三年正月十八日
源顯實

※314 木原顯実寄進状 刊本 3号 阿蘇惟之氏藏

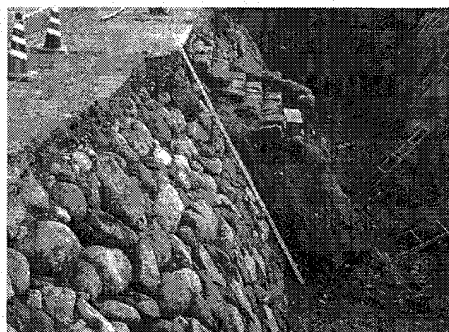
甲佐神社と木原氏によって寄進された小北(尾北)山



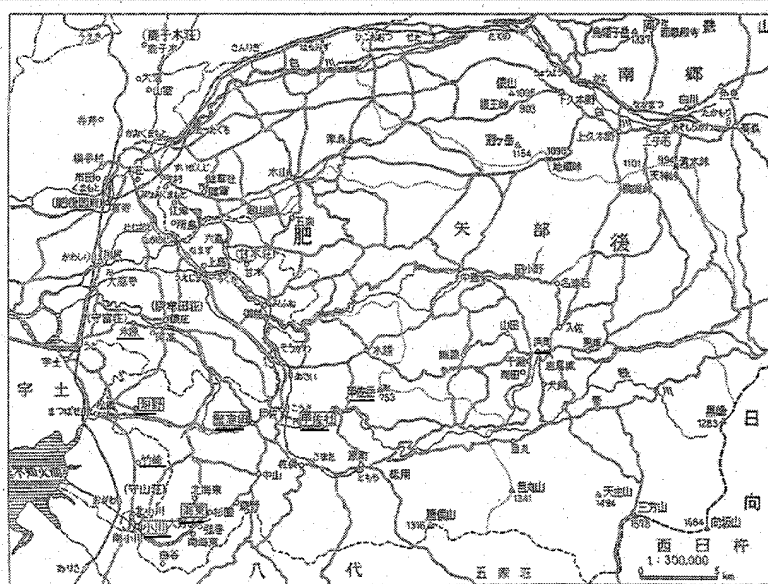
甲佐神社前の緑川堤防遺構から出土した階段状船着場跡



Ⅶ区 甲佐神社前旧船着場跡出土状況 南から



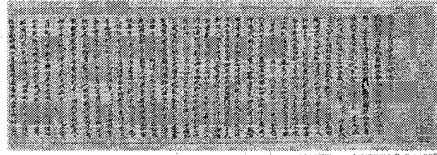
Ⅶ区 甲佐神社前旧船着場跡出土状況 西から



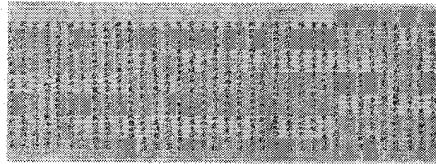
鎌倉時代の甲佐社領

図4-2 甲佐社領の分布 (杉本尚雄『中世の神社と社領』)

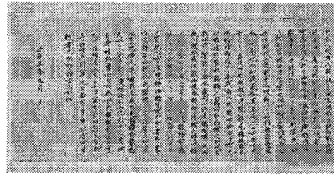
正平三年九月日
 惠良惟澄軍忠状
 (阿蘇文書)



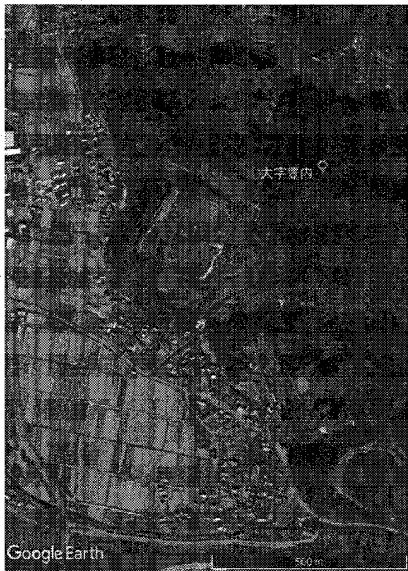
阿蘇文書 正平三年九月日 惠良惟澄軍忠状



阿蘇文書 正平三年九月日 惠良惟澄軍忠状



阿蘇文書 正平三年九月日 惠良惟澄軍忠状



陣ノ内城跡・豊内地区の現況と遺跡図

図4-1 豊内地区の地形図

鎌倉時代の甲佐社領

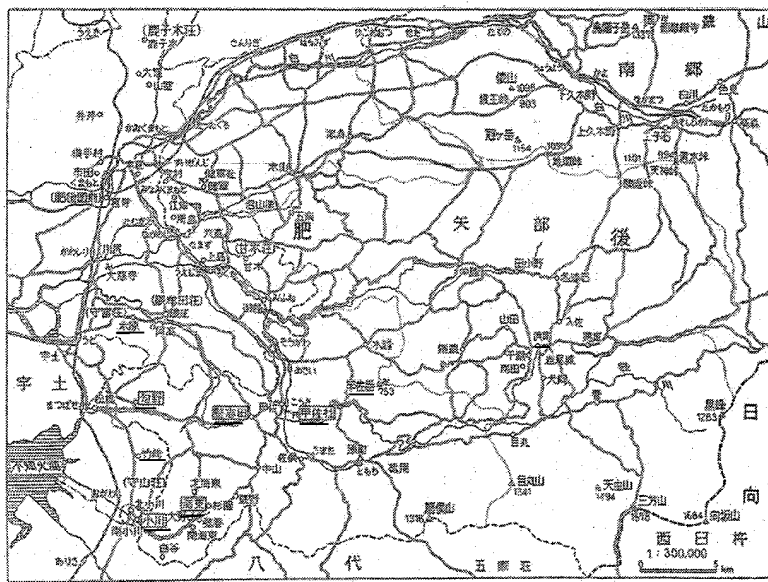
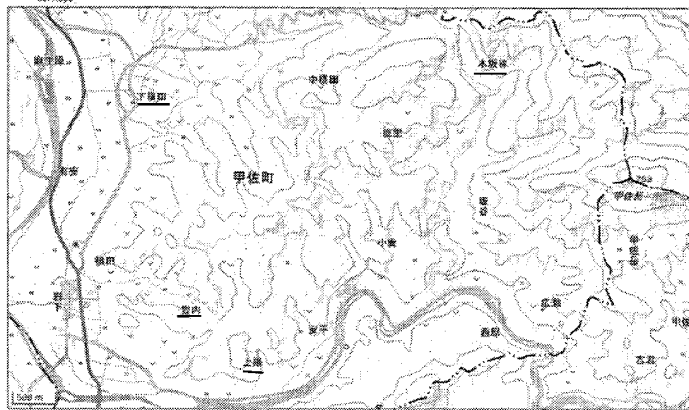


図4-2 甲佐社領の分布 (杉本尚雄『中世の神社と社領』)

地理院地図
GSI Maps



阿蘇五ヶ所之者が合議をもつた
宇長谷のある本坂谷の位置

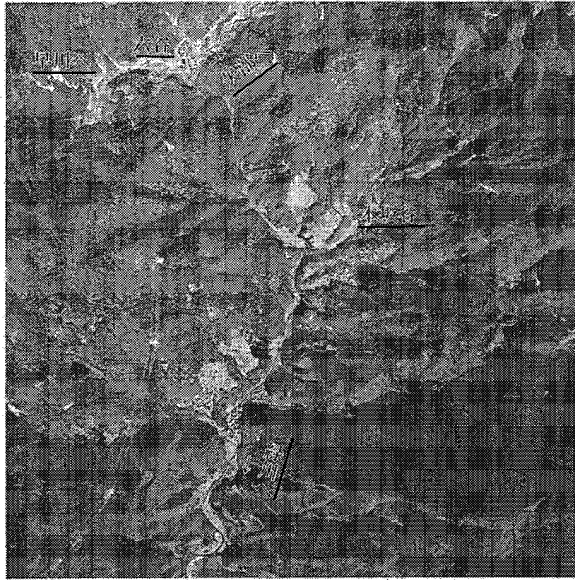


写真4-8 衰衆の合議がひらかれた本坂谷 (航空写真)

戦国期早川周辺関係図

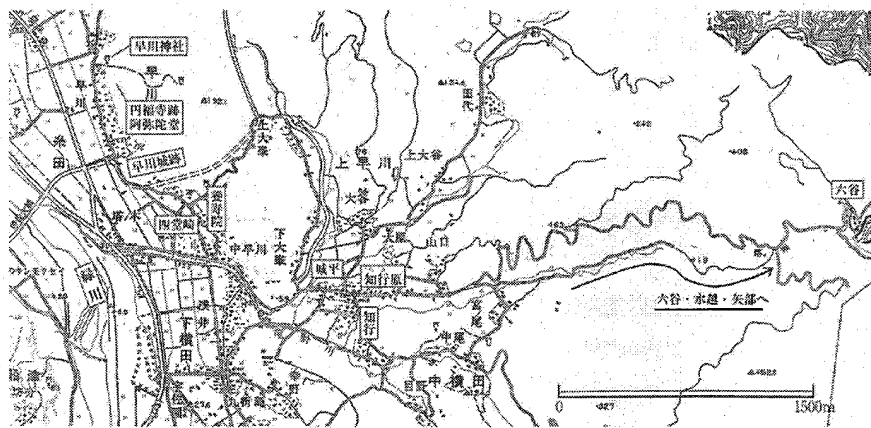


図4-10 戦国期早川地区関係図

早川円福寺跡の六地藏

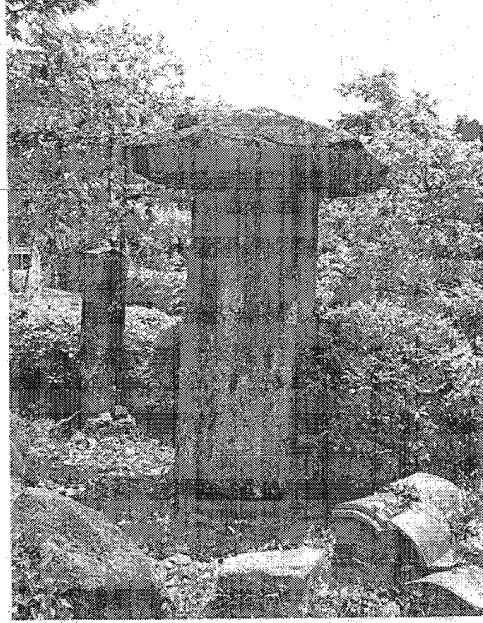


写真4-12 早川六地藏

早川円福寺跡の阿弥陀如来像



写真4-10 円福寺跡阿弥陀如来像

彩奉進

承陽山円福寺住持比丘普忠能公座元師

大日本国西海道肥後州益城郡甘木庄早川村

大檀那藤原朝臣早河式部少輔政秀公

如来 出雲守

于時永正十^天年九月吉日願主等敬白

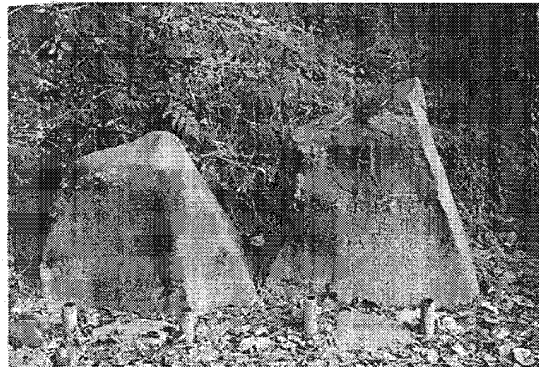
四堂崎村の大永5年（1525）逆修結衆板碑



現世安穩（五三名法名）
 後生善魁
 于時大永五乙酉天十月廿七日
 逆修善根
 功德主客（五三名法名）

写真4-11 四堂崎阿弥陀如来像板碑

上豊内の天文16年（1547）、天文22年の村山惟益夫妻板碑



（前）村山惟益次郎守基惟益先輝
 逆修善根七分全得
 種原橋邊
 敬白
 神澤惟盛妻
 現世安穩後生善魁
 天文十六年八月時正
 敬
 宇治惟益先輝
 姓 基 輝 上
 妻 基 輝 上
 兼 基 輝 上
 妙淨大鐘
 天文廿二年八月廿日

写真4-13 下豊内の板碑二基

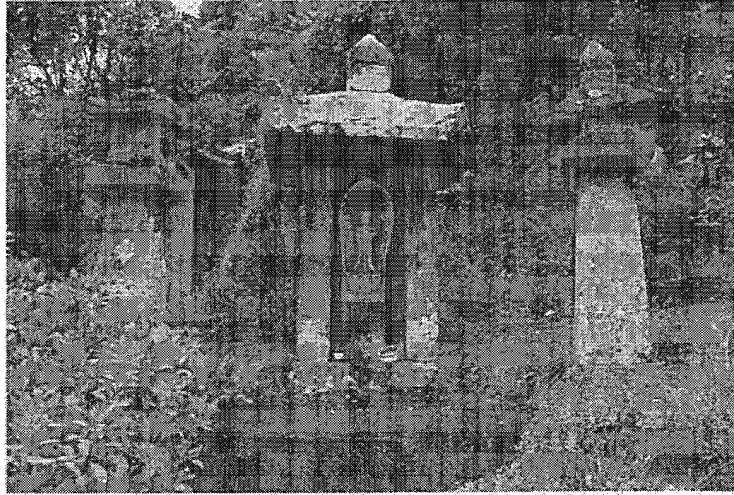
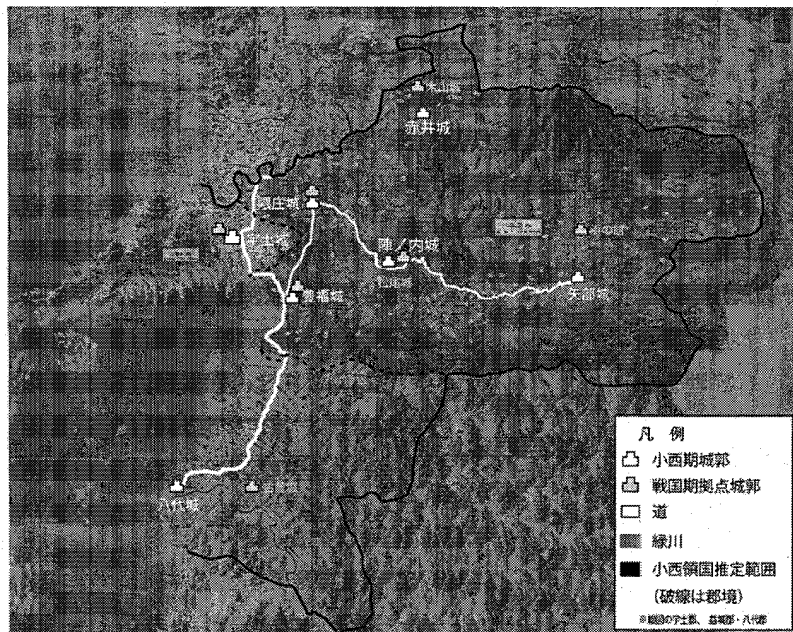
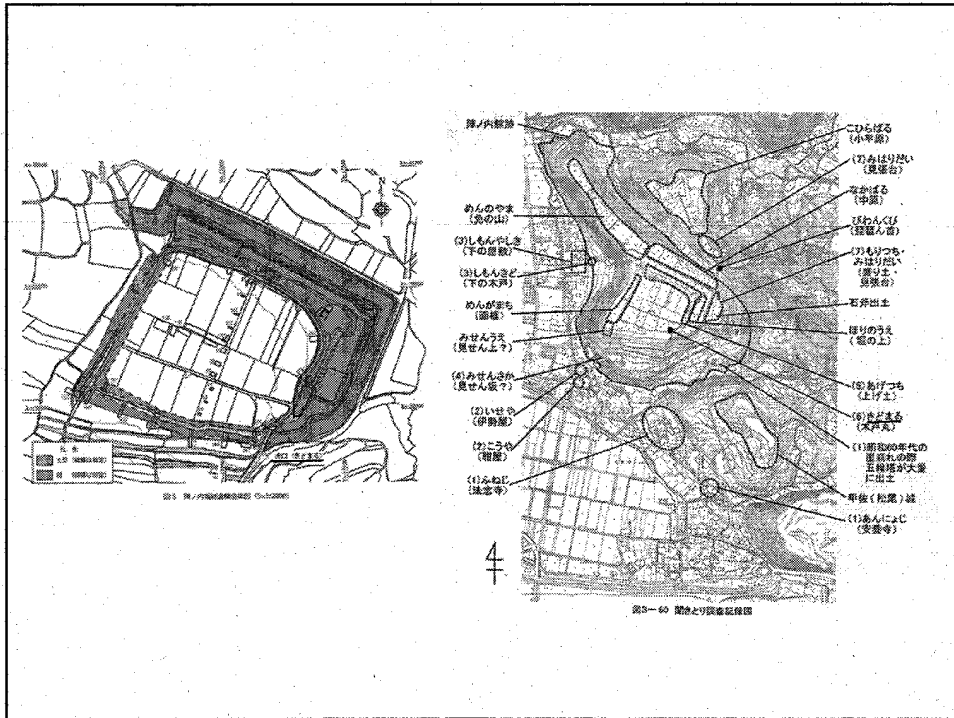


写真4-9 六谷地藏尊
矢部へと通じる旧道沿いに立つ近世の地藏尊



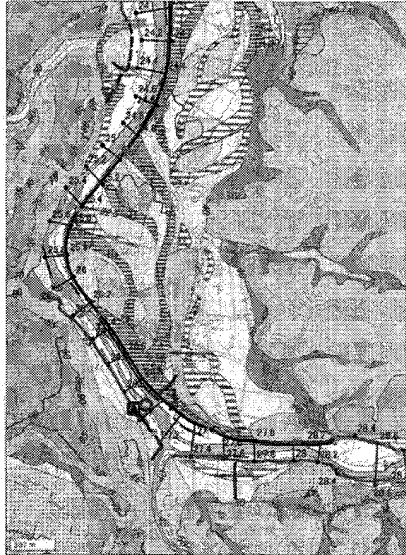
益城郡の戦国期拠点城郭・小西期城郭・
交通路・郡領域

正保国絵図 (永青文庫所蔵)

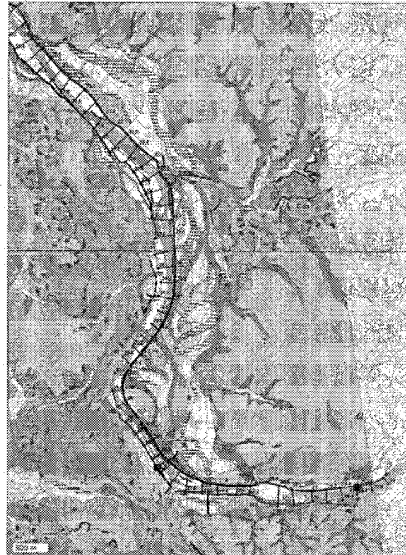


国土地理院治水地形分類図

地理院地図
50 Map



地理院地図
60 Map



鎌倉時代 備前国福岡の市（一遍上人絵伝から）

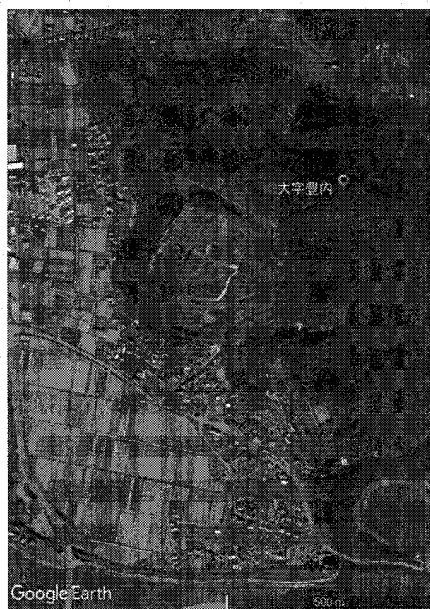
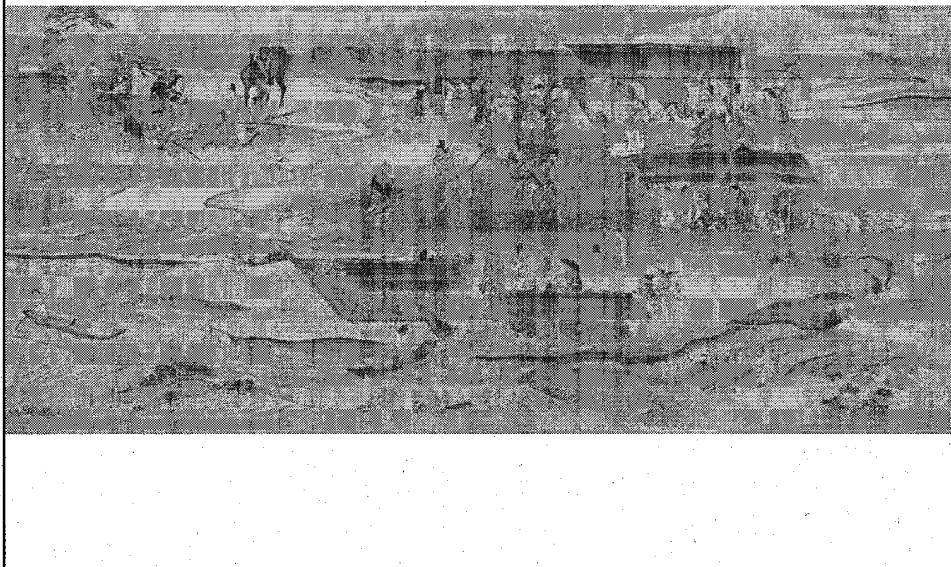
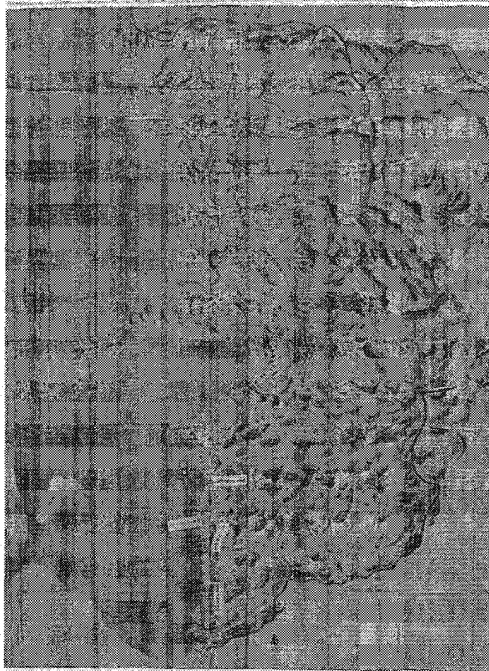


図4-1 備前国福岡の城跡と地形

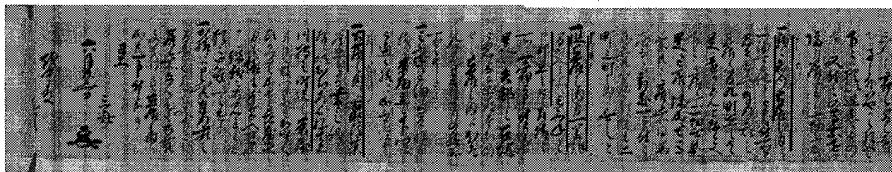
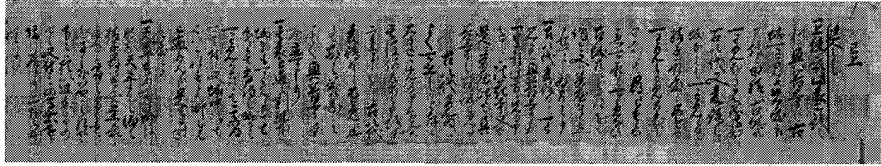


写真4-2 上豊内旧老人ホーム付近での石造物発掘状況

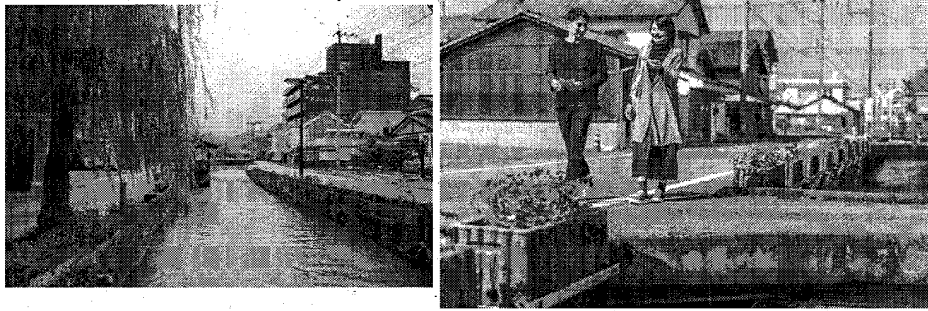


慶長国絵図写
(永青文庫)

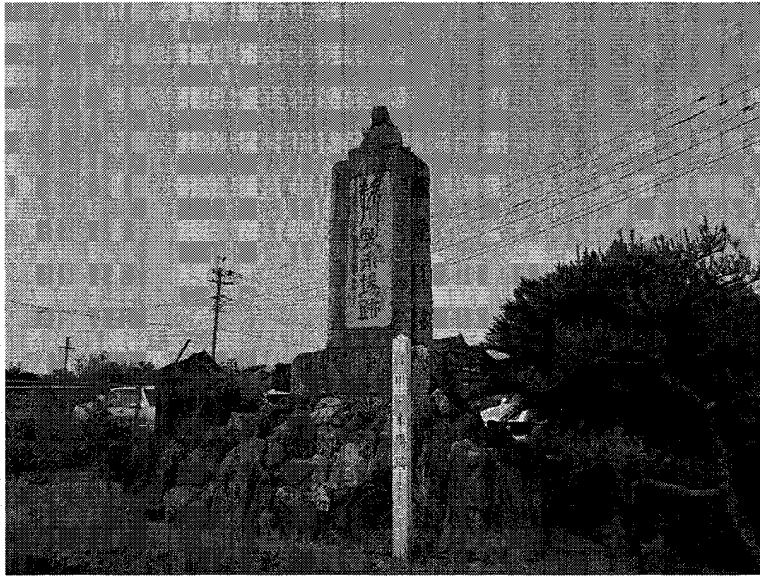
寛永10年（1632）6月22日 細川忠興書状 細川忠利宛
（永青文庫）



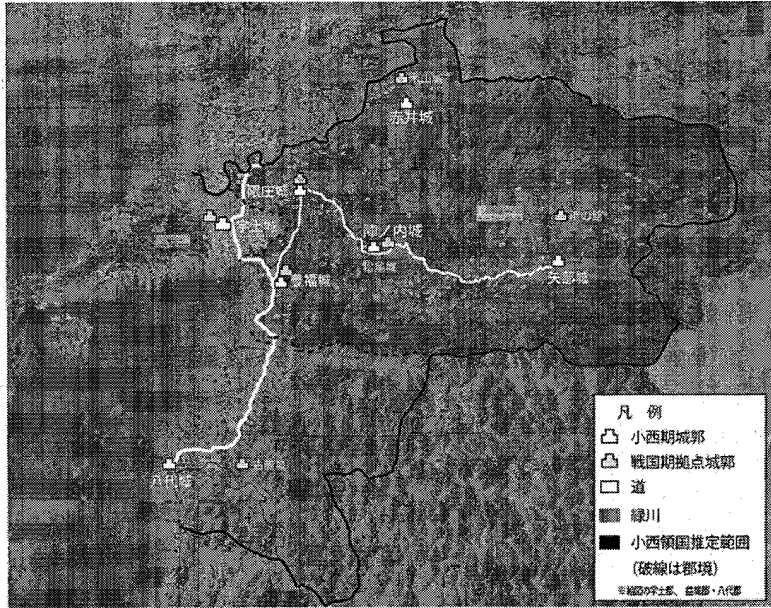
岩下の町並を流れる運河（疏水）



緑川製糸場跡の碑



益城郡の戦国期拠点城郭・小西期城郭・
交通路・郡領域



正保国絵図（永青文庫所蔵）