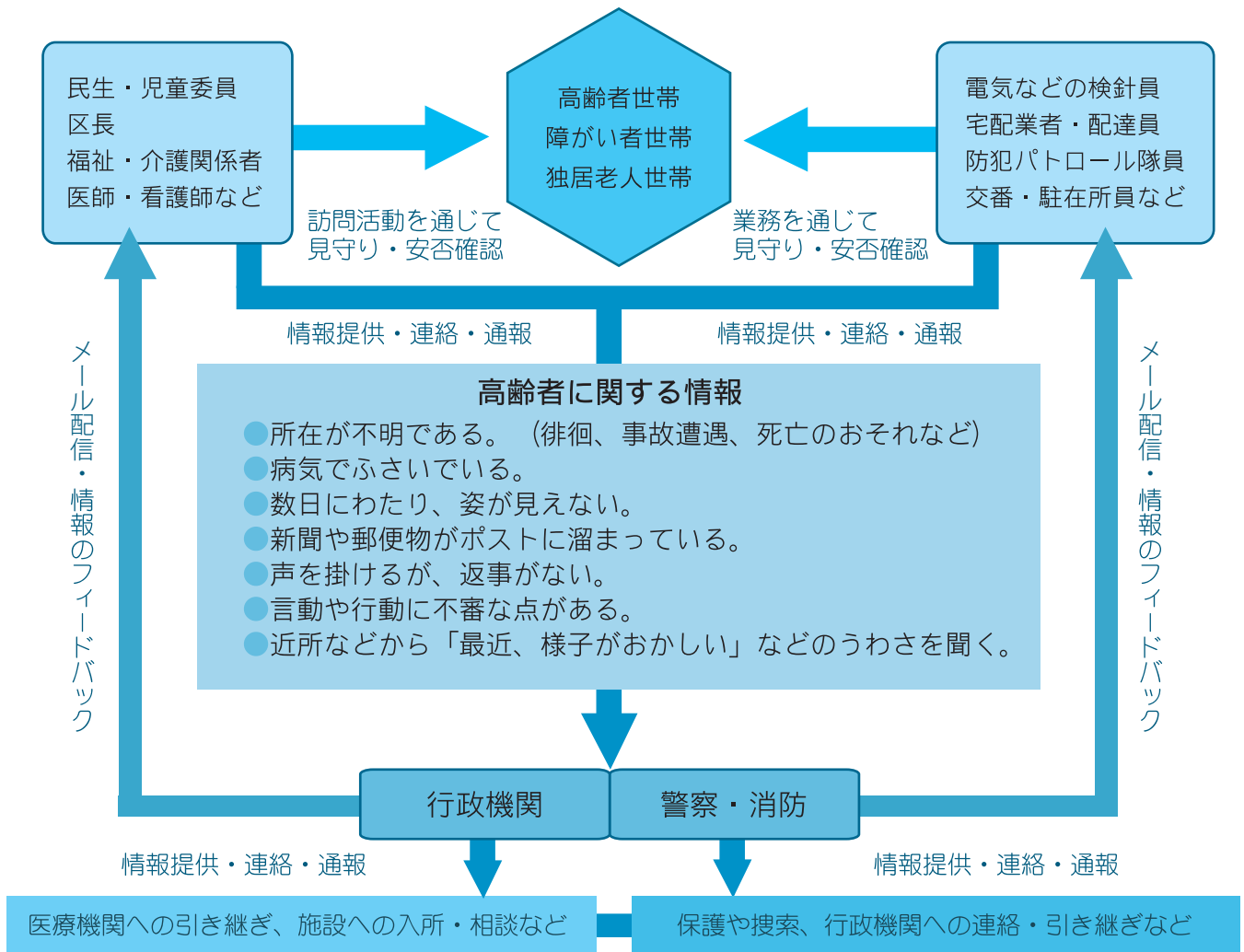


● 「高齢者サポート・ネットワーク」での活動イメージ ●



高齢者の情報を一元化して取り組む適切な対応

「高齢者ネット」とは、地域で暮らす人や働く人などが共に高齢者の見守りや安否確認を通じて、高齢者を犯罪や事故から守ろうという活動です。

この活動での取り組みは、高齢者に関する情報を一元化してネットワークで共有し、高齢者の問題に対して迅速かつ適切な対応をとることが狙いです。

見守り活動を支える「高齢者ネット」の2つの柱

高齢者を見守る活動について、「高齢者ネット」では、2つの柱を中心に取り組みます。

● 情報の集約とフィードバック
まず1つは、構成員から提供される情報の集約とフィードバックによる共有です。

構成員は、各家庭を訪れる業務や介護・福祉などの訪問活動、または日常生活の中で、高齢者に関する情報について見掛けたり気付いたりした場合は、「高齢者ネット」事務局（御船警察署内）に連絡や通報、情報提供を行います。

集められた情報は集約して一元化し、精査された情報が関係

機関や団体などに連絡または引き継がれ、連携して問題に対応します。また、構成員にも関連する情報がフィードバックされ、見守り活動に活用します。

携帯電話メールでの情報発信

もう1つは、「高齢者ネット」から、高齢者の安全・安心に関する携帯電話メール配信による情報発信です。

このメールは、メール受信登録をした会員に向けて配信されます。高齢者などの所在不明事案や交通事故に関する情報、高齢者を狙った悪徳商法や振り込め詐欺などに関する注意の呼び掛けなどを「高齢者ネット」事務局から配信します。

メールを受信した会員には、通常の業務や日常生活の活動の範囲内で、所在不明者の発見活動や交通事故防止の呼び掛けなどについてのご協力をお願いすることとしています。

メール会員には、どなたでも登録できます。多くの皆さんの登録をお願いします。

見守りや安否確認によって連絡提供していただく情報

「高齢者ネット」での情報集約は、高齢者が被害に遭う危険性がある犯罪や事故、認知症が

「ゆっぴー安心メール」 にもご登録ください！

● ゆっぴー安心メールとは？

「ゆっぴー安心メール」とは、子どもたちの安全確保や地域の犯罪防止を図るため、県内で発生した次のような事案の情報などを、事前に会員登録された皆さんの携帯電話やパソコンに、県警本部からメールで配信するシステムです。

地域の安全・安心のために、ぜひ、ご登録ください。

【配信情報の内容】

- ・ 声掛け事案や不審者の出没など、子どもに対する犯罪の前兆と思われる事案情報
- ・ 子ども対象の連れ去り、強制わいせつ、通り魔などの事件情報
- ・ 強盗などの重要または特異な犯罪発生に関する事件情報
- ・ 早急に保護すべき迷い子、徘徊（はいかい）老人などの手配情報
- ・ そのほか、防犯パトロールなどに有益な情報、など

● 会員登録するには？

【会員資格】

どなたでも会員になれます。

【登録方法】

配信を希望する携帯電話またはパソコンなどから、「k110@ansin.police.pref.kumamoto.jp」に、空メールを送信します。その後の登録の要領は、右記の「高齢者サポート・ネットワーク」メールと同じになります。

【空メール送信先】

k110@ansin.police.pref.kumamoto.jp

【登録料および会費】

無料です。ただし、情報のメール受信費用は会員負担となります。

※通常のメールを受信する費用と同じで、携帯電話会社などによって若干異なります。

※メールアドレスなどの個人情報については、その管理に万全を期しています。

▶ お問い合わせ先

- ・ 県警本部
☎096-381-1110
- ・ 御船警察署
☎096-282-1110

「高齢者サポート・ネットワーク」メール会員登録

「高齢者サポートネットワーク」は、携帯電話メール会員を募集しています。このメールは、御船警察署管内で発生した高齢者の所在不明者の手配や高齢者に有益な管内の犯罪情勢、交通安全情報などを「高齢者ネット」事務局（御船警察署内）からメール配信します。

地域で暮らす高齢者の安全・安心を守るために、ぜひメール会員にご登録ください。

● 1 携帯電話から「高齢者ネット」に空メールを送信します

携帯電話のメールで、「高齢者ネット」事務局のメールアドレス（mf110@ansin.police.pref.kumamoto.jp）に、空メールを送信します。

※「空メール」とは、件名、本文を入れずにメールアドレスのみを入力して送信するメールのことです。

● 2 返信されたメールに記載されたURLをクリックします

携帯電話のメールに、会員登録の入力フォームのメールが「高齢者ネット」事務局から返信されます。

メールの下部にあるURL（http://ansin.police.pref.kumamoto.jp/k/mi_）を選択して、クリックしてください。

※返信メールが来ない場合は、携帯電話メールの指定受信設定をお願いします。「ansin.police.pref.kumamoto.jp」のドメイン指定受信設定をしてください。

● 3 会員登録フォームに登録項目を入力して登録します

会員登録フォームの画面が表示されます。画面の登録項目を入力し、最後に「登録」ボタンをクリックしてください。会員登録は以上で完了です。

※登録内容が十分でない場合は、お知らせメールが配信されないことがあります。必ず入力内容をご確認の上、登録をお願いします。

地域全体で高齢者を見守る 活動にご参加・ご協力を

「高齢者ネット」の取り組み

- 救護などの必要な高齢者の例
 - ・ 病气やけがで救護の必要がある高齢者
 - ・ 認知症などで徘徊（はいかい）している高齢者
 - ・ 交通事故に遭いそうな高齢者
 - ・ 道路や縁石などに座り込んでいる高齢者、など
- 原因と考えられる徘徊（はいかい）や所在不明、孤独死などから高齢者を守ることが目的です。次のような救護や支援の必要がある高齢者を見掛けられたら、「高齢者ネット」事務局にご連絡ください。

は、関係機関や各種団体、企業や事業所、ボランティアなどから構成員として参加する皆さんに、新たな活動を強いるものではありません。地域全体で、多くの皆さんの連携と協働が必要不可欠です。ぜひ、積極的なご参加とご協力をお願いします。

▼ お問い合わせ先

- ・ 高齢者サポートネットワーク事務局（御船警察署刑事課生活安全係内）
☎096-282-1110
（内線261）
- ・ 高齢者サポートネットワーク専用電話
☎090-5729-3910
- ・ 町くらし安全推進室
☎096-234-1111
（内線241）